

2016



Manual del Módulo de Inventarios



CONTENIDO

⇒ INVENTARIO

- MOVIMIENTOS DE TRASPASOS
 - AJUSTE DE ENTRADAS DE INVENTARIO
 - AJUSTE DE SALIDAS DE INVENTARIO
 - TRASPASO DE ALMACENES
 - CONSULTAS DE ALMACÉN

⇒ TIPO DE MOVIMIENTO

- ALTA DE MOVIMIENTOS
- CONSULTA DE MOVIMIENTOS
- MODIFICACIÓN DE MOVIMIENTO

⇒ CONSULTAS DE STOCK

⇒ KÁRDEX DE PRODUCTOS

⇒ REPORTE

- INVENTARIO VALUADO
- EXISTENCIAS

⇒ TOMA FÍSICA

- REPORTE DE TOMA FÍSICA
- CAPTURA DE TOMA FÍSICA
- CONSULTA DE TOMA FÍSICA

INTRODUCCIÓN

En el módulo de Inventarios del Sistema-ADSAdministrativo es donde se pueden realizar Ajustes de Entrada, Ajustes de Salida, Traspasos, consultar lo que existe en Stock, checar el Kardex de los productos, crear reportes de inventario valuado y realizar una toma física.

Esta guía explica los procesos mencionados, con la finalidad de que el usuario tenga claro el proceso y pueda realizarlo fácilmente sin ningún contra tiempo.

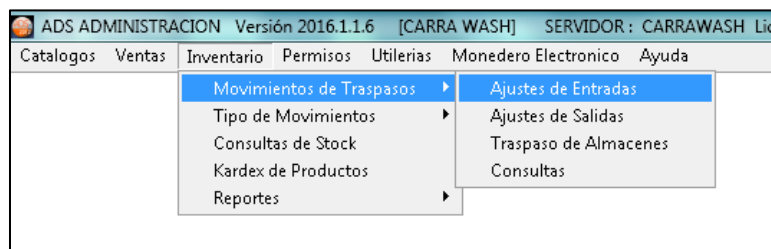
INVENTARIO

AJUSTES DE ENTRADAS DE INVENTARIO

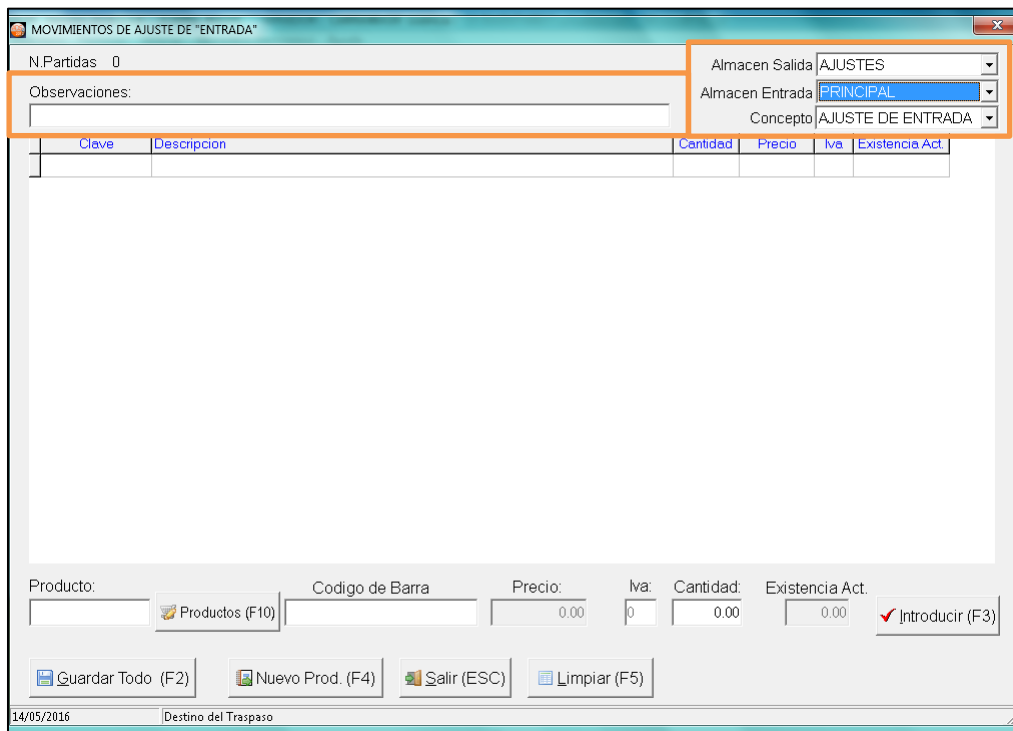
Para realizar el proceso se deben tener asignados el siguiente permiso: 43

En este Módulo se da de alta la entrada de mercancía para acceder a él se debe de seguir el siguiente proceso:

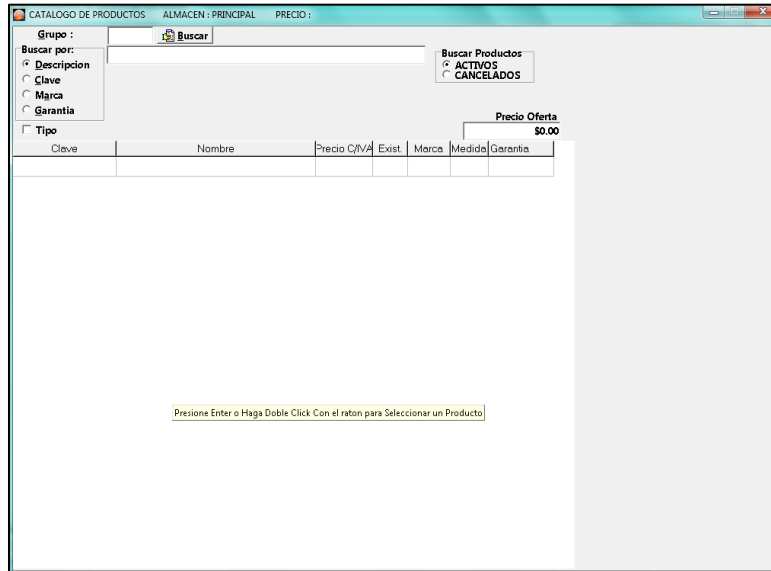
PASO 1.- Seleccionar el Menú Inventario – Ajustes de Entradas.



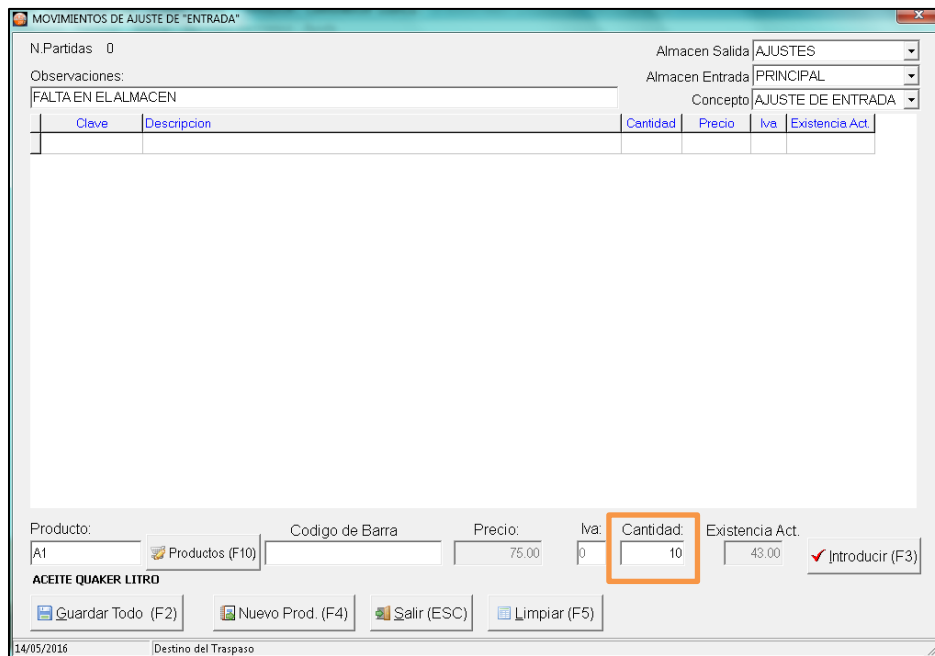
Paso 2.- Aparecerá la siguiente ventana, en la cual se tiene que seleccionar el almacén de salida, el almacén de entrada y el concepto por el cual está entrando, después se tienen que poner las observaciones.



Paso 3.- Una vez llenados los campos requeridos dar clic en productos o pulsar F10 y seleccionar los productos que están ingresando.



En esa ventana buscar los productos que serán ingresados, pueden ser buscados por Descripción, Clave, Marca, Garantía o Tipo, una vez encontrado el producto dar doble clic sobre él y ahora en la ventana de ajuste de entrada poner la cantidad que será ingresada.



Una vez ingresado el producto y la cantidad dar clic en introducir o pulsar F3, si se necesitan agregar más productos pulsar F10 o clic en productos.

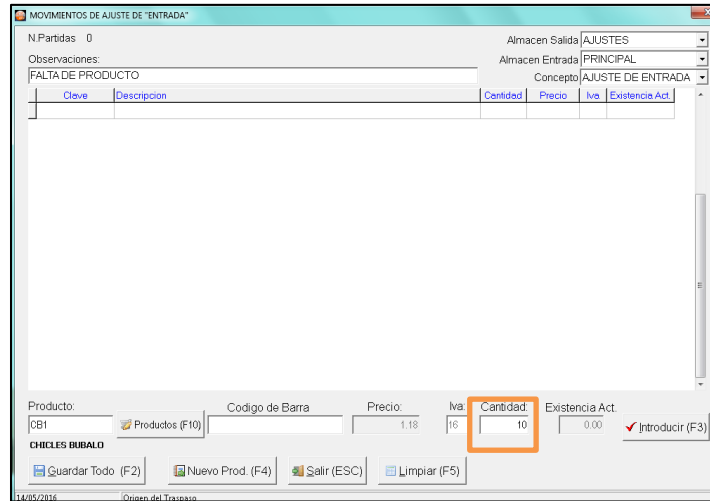
Nota: Si el producto a ingresar no está dado de alta en el sistema dar clic en Nuevo Prod. o pulsar F4 y saldrá la siguiente ventana.

Paso 4.- En esta ventana ingresar los datos del nuevo producto

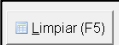
Costo	Lit. Compra	Costo	%Iva	%IEPS	Tipo de Precio	Utilidad	Precio Venta	Inicial	Final
0	1	16	0		PUBLICO	1.7245	1.18	0	0
Costo Promedio	%Comision	%Máximo Venta	% Tarjeta Elect.						
0	2	3							

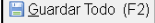
Paso 5.- Una vez llenos los datos del producto dar clic en guardar y ahora poner la cantidad que se va a ingresar.

Departamento de Sistemas

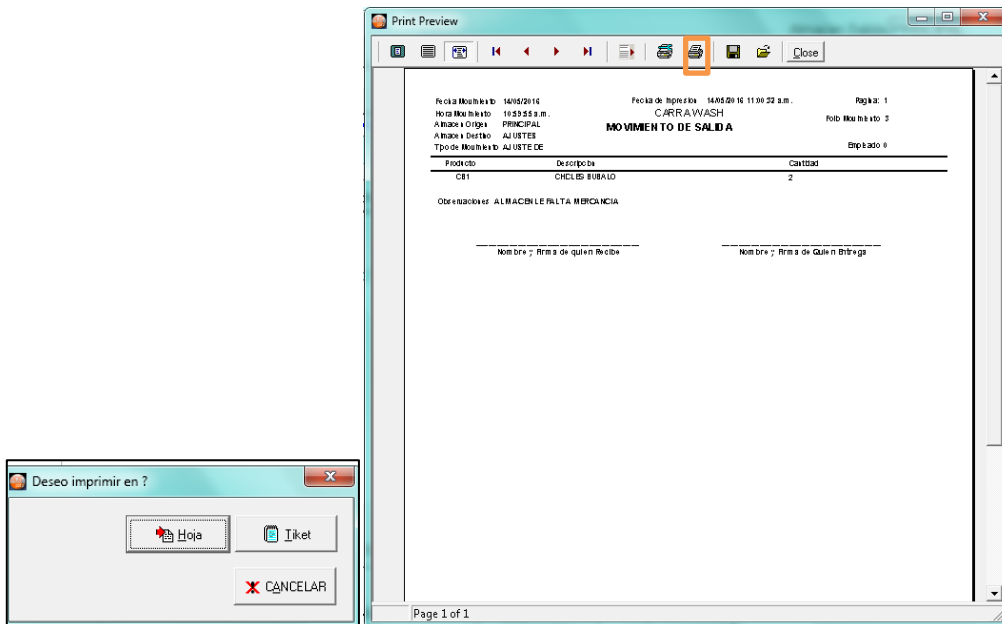


Si se necesitan introducir más productos, volver a pulsar F10 y buscar el producto.

Si por alguna razón se equivoca al introducir los productos dar clic en  o pulsar F5.

Paso 6.- Una vez ya llena la ventana con todos los datos correctos dar clic en  o pulsar la tecla F2

Paso 7.- Una vez guardado saldrá una ventana donde preguntará en que se desea imprimir el Ajuste en Hoja o en Ticket seleccionar la opción que usted desee si es en Hoja se generará un archivo PDF en el cual usted mandará a imprimir como a continuación se presenta.



AJUSTES DE SALIDAS DE INVENTARIO

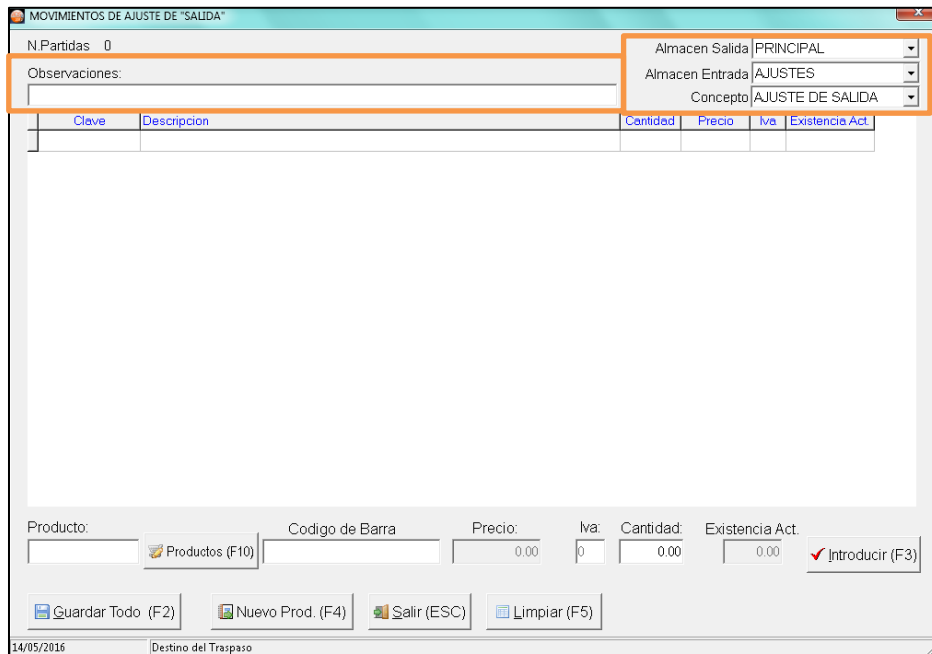
Antes de realizar el proceso confirme que tenga el siguiente permiso asignado: 49.

Para realizar Ajustes de Salidas se sigue el siguiente proceso:

Paso 1.- Para ingresar al menú seleccionamos del menú Inventario-Movimientos de traspasos-Ajustes de salidas.



Paso 2.- En la siguiente ventana capturamos la observación y seleccionamos el almacén del cual se realizara la salida de mercancía, el almacén al cual se hará la entrada, el concepto de la salida y las observaciones.

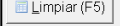


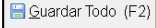
Para agregar los productos de salida dar clic en productos o pulsar F10, buscar los productos por Descripción, Clave, Marca, Garantía o Tipo, una vez seleccionado el producto dar doble clic y seleccionar la cantidad.

Departamento de Sistemas

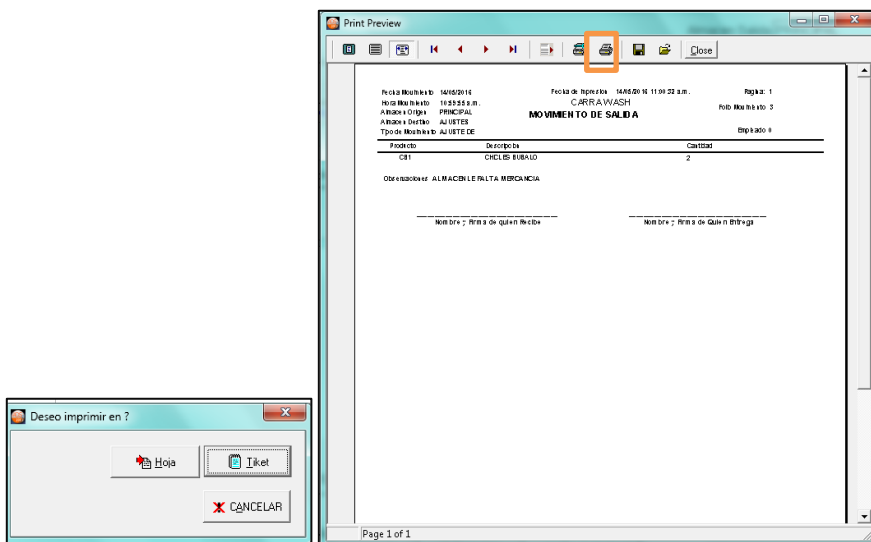
Paso 3.- Una vez puesta la cantidad dar clic en introducir o pulsar la tecla F3.

Si se necesitan introducir más productos, volver a pulsar F10 y buscar el producto.

Si por alguna razón se equivoca al introducir los productos dar clic en  o pulsar F5.

Paso 4.- Una vez ya llena la ventana con todos los datos correctos dar clic en  o pulsar la tecla F2

Paso 5.- Una vez guardado saldrá una ventana donde preguntará en que se desea imprimir el Ajuste en Hoja o en Ticket seleccionar la opción que usted desee si es en Hoja se generará un archivo PDF en el cual usted mandará a imprimir como a continuación se presenta.

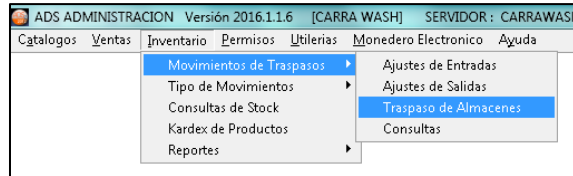


TRASPASO DE ALMACENES

Antes de realizar el proceso tener asignado el siguiente permiso: 50.

Para realizar un traspaso se debe seguir el siguiente proceso:

Paso 1.- Para ingresar a traspasos de almacenes seleccionar Inventario-Movimientos de traspasos-Traspaso de Almacenes.



Paso 2.- En la siguiente ventana poner en Almacén Salida el almacén del cual sale la mercancía, en almacén entrada poner al almacén al cual entrará la mercancía y en el campo Observaciones ingresar una anotación para hacer referencia al traspaso de la mercancía.

The screenshot shows the 'MOVIMIENTOS DE TRASPASOS ENTRE ALMACENES' window. The 'Observaciones' field contains the text 'PRESTAMO A ALMACEN BODEGA'. The 'Almacén Salida' dropdown is set to 'PRINCIPAL', 'Almacén Entrada' is set to 'BODEGA', and 'Concepto' is set to 'TRASPASO'. Below the form is a table with columns: Clave, Descripción, Cantidad, Precio, Iva, Existencia Act. At the bottom, there are input fields for 'Producto', 'Codigo de Barra', 'Precio', 'Iva', and 'Cantidad', along with buttons for 'Productos (F10)', 'Introducir (F3)', 'Guardar Todo (F2)', 'Nuevo Prod. (F4)', 'Salir (ESC)', and 'Limpiar (F5)'. The status bar at the bottom shows the date '16/12/2009' and the text 'Origen del Traspaso'.

Para introducir los productos dar clic en Productos o pulsar la tecla F10 y buscar el producto, el producto se puede buscar por Descripción, Clave, Marca, Garantía o Tipo una vez encontrado el

Departamento de Sistemas

producto dar doble clic sobre el producto y luego introducir la cantidad, pulsar F3 o dar clic en introducir.

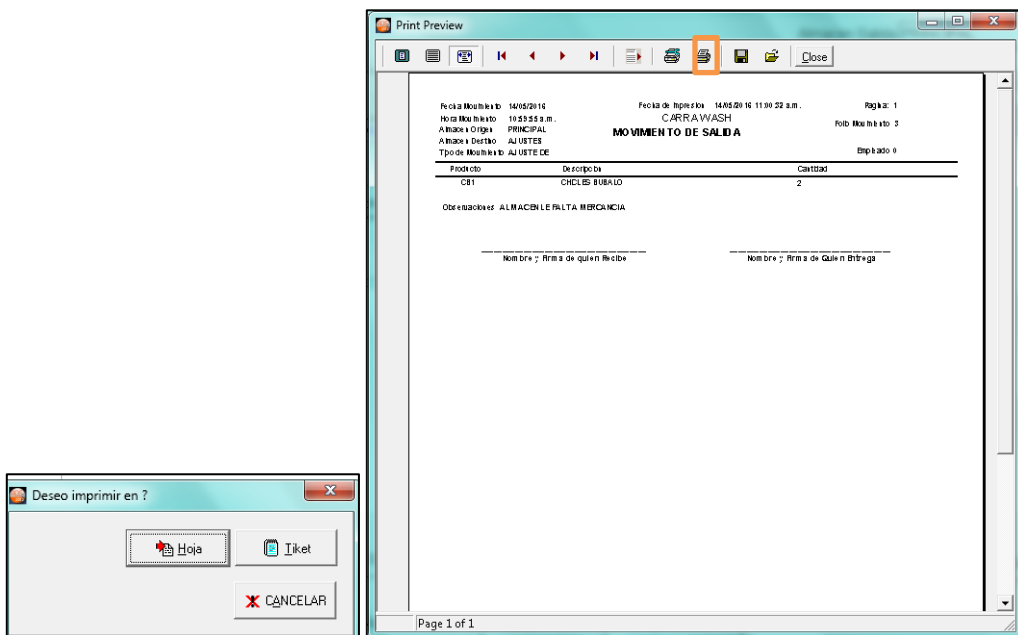
Producto:	Codigo de Barra	Precio:	Iva:	Cantidad:	Existencia Act	<input checked="" type="button" value="Introducir (F3)"/>
CB1		1.18	16	3	10.00	
CHICLES BUBALO						
<input type="button" value="Guardar Todo (F2)"/>	<input type="button" value="Nuevo Prod. (F4)"/>	<input type="button" value="Salir (ESC)"/>	<input type="button" value="Limpiar (F5)"/>			

Si se requiere introducir más productos para el traspaso se realiza el procedimiento anterior, en caso de ser un PRODUCTO NUEVO pulsar F4 y dar de alta el producto como se hizo en el proceso de Ajustes de entrada.

Si por alguna razón se equivoca al introducir los productos dar clic en o pulsar F5.

Paso 3.-Una vez ya llena la ventana con todos los datos correctos dar clic en o pulsar la tecla F2

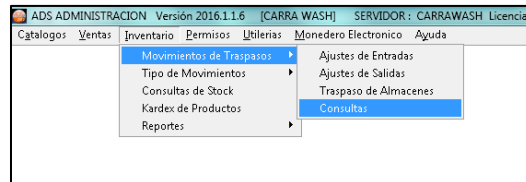
Paso 4.- Una vez guardado saldrá una ventana donde preguntará en que se desea imprimir el Ajuste en Hoja o en Ticket seleccionar la opción que usted desee si es en Hoja se generará un archivo PDF en el cual usted mandará a imprimir como a continuación se presenta.



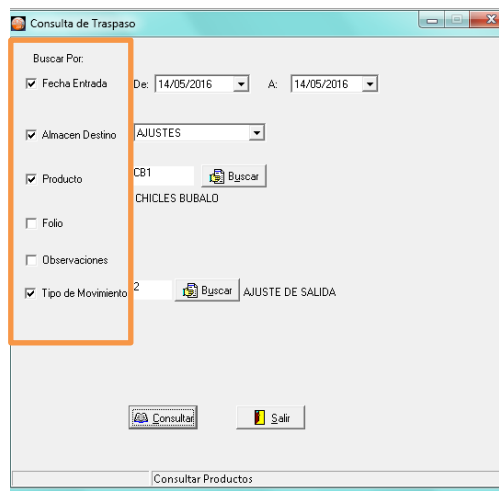
CONSULTA DE TRASPASOS

Para realizar consultas se sigue el siguiente proceso: 51

Paso 1.- Seleccionar el menú Inventario-Movimientos de Traspasos-Consultas.




Paso 2.- En la siguiente ventana seleccionar los campos necesarios para realizar nuestra consulta. En esta ocasión consultaremos los Chicles Bubalo sus ajustes de salida y seleccionaremos los siguientes campos:



Paso 3.- Una vez seleccionados los datos, dar clic en consultar y mostrará la siguiente ventana, con los traspasos correspondientes.

Folio	Fecha	F. Aplicación	Movimiento de	Concepto	Origen/Destino	Observaciones	Hora
14/05/2016	14/05/2016	SALIDA	AJUSTE DE SALIDA	1	0 ALMACEN LE FALTA MERCANCIA		10:59:55

En esta ventana nos muestra un detalle general de los movimientos que se han realizado.

Paso 4.- Si se quiere imprimir un reporte general dar clic en  y saldrá la información que obtuvimos en la consulta, se puede imprimir o guardar.

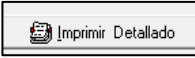
Fecha: 16/05/2016 09:08: CARRA WASH Pagina: 1
 ERNESTO HELMAN CARRASCO SOSA RFC: CASE840912686
 Reporte de Movimientos de Almacen Del: 13/05/2016 Al: 16/05/2016 Del Producto: CB1

No. Folio	Fecha de Movimientos	Movimiento de	Concepto	Origen	Destino	Observaciones
3	14/05/2016	SALIDA	AJUSTE DE SALIDA	PRINCIPAL	AJUSTES	ALMACEN LE FALTA MERCANCIA

Paso 5.- Si se desea un informe más detallado sobre un movimiento dar doble clic sobre el movimiento y saldrá la siguiente ventana, si se requiere imprimir dar clic en Imprimir.

Producto	Descripcion	Cantidad	Costo	IMPORTE
C81	CHICLES BUBALO	2	1	2

Paso 6.- Si lo que desea es obtener un reporte detallado sobre la consulta que realizó debe dar clic

en  y saldrá lo siguiente, donde se puede imprimir o guardar el archivo.

No.Folio Fiscal	Fecha	Movimiento de:	Concepto	Origen	Destino	Observaciones
2	14/05/2016	ENTRADA	AJUSTE DE ENTRADA	AJUSTES	PRINCIPAL	FALTA DE PRODUCTO
139			CHICLES BUBALO	10	\$ 1.00	
						Importe \$ 10.00
						Totales \$ 10.00

Una vez consultados los datos que desea, dar clic en salir.

TIPO DE MOVIMIENTOS

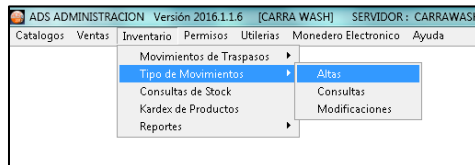
Para hacer este proceso se necesitan tener asignados los siguientes permisos: 40, 41, 42.

Los tipos de movimientos permiten crear movimientos para la justificación de Ajustes de entrada, salida o los traspasos, Ejemplo en Ajustes de entrada se puede agregar: Compra.

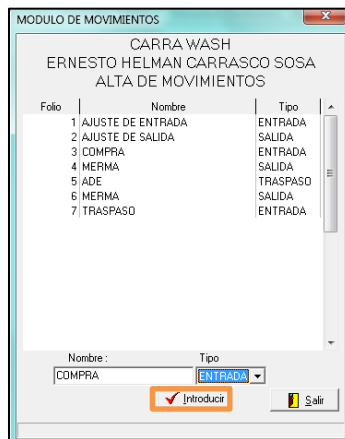
ALTAS DE MOVIMIENTOS

Si se requiere dar de alta un nuevo movimiento seguir el siguiente proceso:

Paso 1.- Para dar de alta un movimiento seleccionar el menú Inventario-Tipo de Movimientos-Altas.



Paso 2.- En la siguiente ventana en el campo Nombre capturamos el nombre del nuevo movimiento, en tipo seleccionamos que tipo de movimiento será el que se está agregando y una vez llenos los campos dar clic en Introducir y el movimiento será agregado satisfactoriamente.

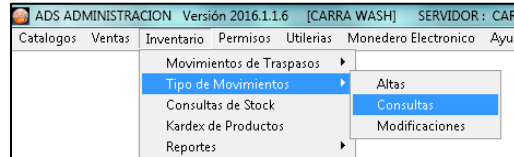


NOTA: Para capturar otro tipo de alta, se realiza el procedimiento anterior.

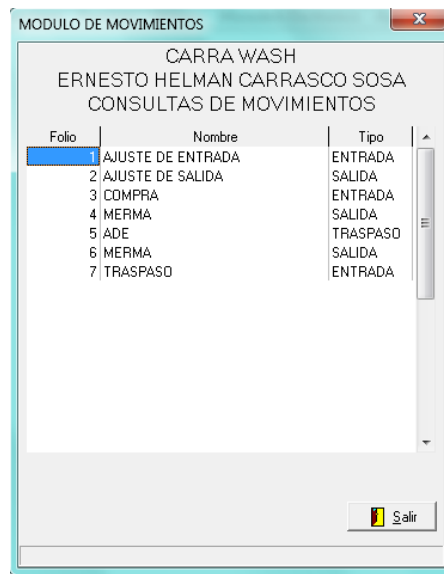
CONSULTA DE MOVIMIENTOS

Para consultar los tipos de movimiento existentes se debe seguir el siguiente proceso:

Paso 1.- Seleccionar el menú Inventario-Tipo de Movimientos-Consultas.



Paso 2.- En esta ventana nos muestra el catálogo de movimientos que hemos capturado en el sistema.

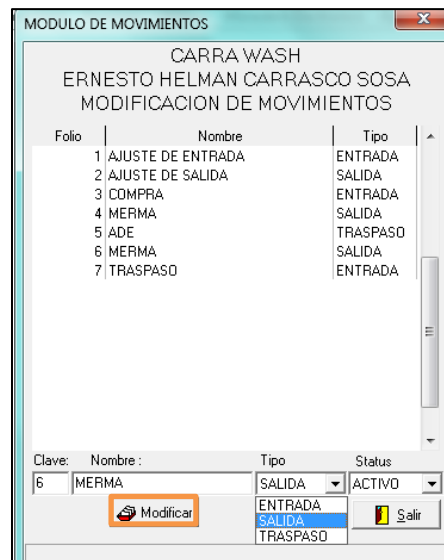


MODIFICACIÓN DE MOVIMIENTOS

Para modificar algún movimiento se debe seguir el siguiente proceso:

Paso 1.- Seleccionar el menú Inventario-Tipo de Movimientos-Modificaciones.

Paso 2.- En la siguiente ventana seleccionamos con doble clic el nombre del movimiento a modificar y lo bajara al campo NOMBRE, en el cual se hará la corrección necesaria, puede modificarse el Tipo, Nombre o Status, una vez modificados los campos requeridos dar clic en Modificar.



NOTA: El número de FOLIO no es modificable.

Paso 3.- Para realizar otra modificación se realiza el procedimiento anterior, en caso de haber hecho los cambios necesarios, dar clic en el botón SALIR.

CONSULTAS DE STOCK

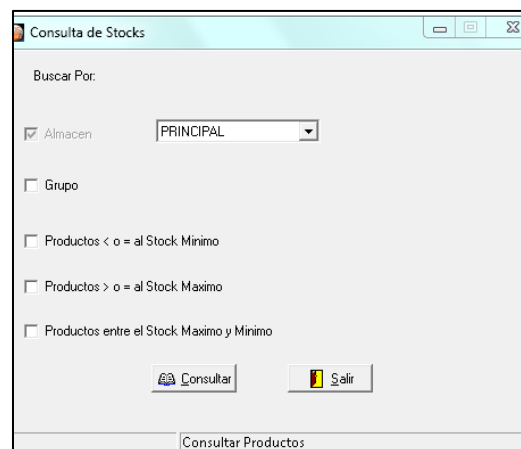
Antes de realizar este proceso verificar que tenga el siguiente permiso asignado: 52

Para realizar una consulta de stock debe de seguir el siguiente proceso:

Paso 1.- Seleccionar el menú Inventario-Consultas de stock.



Paso 2.- En la siguiente ventana por default nos marcara Almacén, debemos seleccionar el almacén a consultar, filtrar los datos que se quieren consultar y dar clic en consultar.



Al dar clic en consultar saldrá la siguiente ventana con el informe de la consulta.

Print Preview

Fecha: 16/05/2016 10:03:12 a.m. CARRA WASH ERNESTO HELMAN CARRASCO SOSA RFC: CA SEB40912686 Pagina: 1
Reporte de Ventas por Grupos

Producto	Existencia	Stock Minimo	Stock Maximo	x Pedir
ACBTE PRO	0	0	0	0
ACBTE OLIA KER LITRO	43	0	0	-43
ACBTE XTR-PRO 10W30	0	0	0	0
ACBTE XTR-PRO 15W40	0	0	0	0
ACBTE XTR-PRO 20W50	0	0	0	0
ADITIVO GASOLINA	0	0	0	0
AGUA DE HORCHATA	0	0	0	0
AGUA DE JAMAICA	0	0	0	0
ALITAS BBQ	0	0	0	0
ALITAS BUFALO	0	0	0	0
ALITAS MANGO HABANERO	0	0	0	0
ALITAS TERIYAKI	0	0	0	0
ALTO KM SAE 25W50	0	0	0	0
AROS DE CEBOLLA	0	0	0	0
ARRACHERA	0	0	0	0
BOLA HELADO	0	0	0	0
BOTELLA DE AGUA	0	0	0	0
CAFE AMERICANO	0	0	0	0
CAMBIO DE ACBTE AUTO	0	0	0	0
CAMBIO DE ACBTE CAMONETA	0	0	0	0
CERA LIQUIDA AUTO CAM CHY MED	0	0	0	0
CERA LIQUIDA CAM GDE	0	0	0	0
CERVEZA	0	0	0	0
C... ..	0	0	0	0

Se puede guardar, o imprimir la consulta.

En la consulta nos muestra nuestro reporte de los productos, LA EXISTENCIA, STOCK MINIMO, STOCK MAXIMO y la cantidad que necesitamos Solicitar.

Se pueden realizar varios tipos de consultas, las consultas dependen de las casillas que sean marcadas.

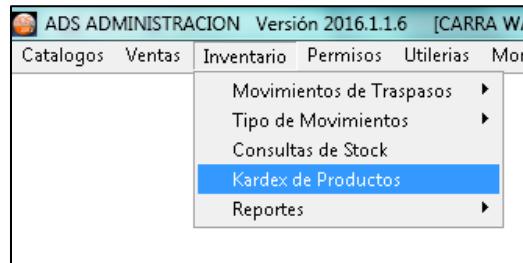
KARDEX DE PRODUCTOS

KARDEX DE PRODUCTOS

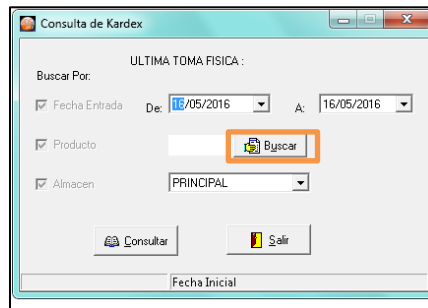
Antes de realizar el proceso verificar que el permiso 57 este asignado.

Para ingresar al Kardex de productos seguir el siguiente proceso:

Paso 1.- Seleccionar el menú Inventario-Kardex de Productos.



Paso 2.- Una vez seleccionado, saldrá una ventana en donde debe seleccionar el producto a consultar.



Si no recuerda la clave del producto dar clic en Buscar, y saldrá una ventana en donde el producto se puede buscar por Descripción, Clave, Marca o Tipo.

Paso 3.- Una vez seleccionado el producto dar doble clic sobre él y regresará a la venta anterior en donde automáticamente se ponen las fechas y se debe seleccionar el Almacén y dar clic en consultar.

Departamento de Sistemas

Consulta de Kardex

ULTIMA TOMA FISICA : 20/01/2016

Buscar Por:

Fecha Entrada De: 20/01/2016 A: 16/05/2016

Producto CB1 CHICLES BUBALO

Almacen PRINCIPAL

Producto a Consultar

Los datos que nos mostrará la consulta son los movimientos que ha tenido el producto.

CONSULTA DE KARDEX DEL ALMACEN: PRINCIPAL

Producto : **CB1** **CHICLES BUBALO**

Fecha del: 20/01/2016 A: 16/05/2016

Folio	Movimientos	Fecha	Entradas	Salidas	Resultado
2	Ajuste Entrada	14/05/2016	10.00	0.00	10.00
3	Ajuste de Salida	14/05/2016	0.00	2.00	8.00

Total Productos: 10 2 Resultado 8

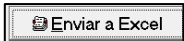
16/05/2016 Salir de Consultas del Kardex

Para consultar más a detalle cada movimiento mostrado dar doble clic en el número de Folio del movimiento, y se puede imprimir el detalle del movimiento.

Producto	Descripcion	Cantidad	Costo	IMPORTE
CB1	CHICLES BUBALO	10	1	10

Total Productos: 10 Importe: 10

Paso 4.- Si ya consultamos todos los movimientos que deseamos dar clic en salir, regresará a la ventana anterior, si se necesita guardar el Kardex del producto dar clic en Enviar a Excel



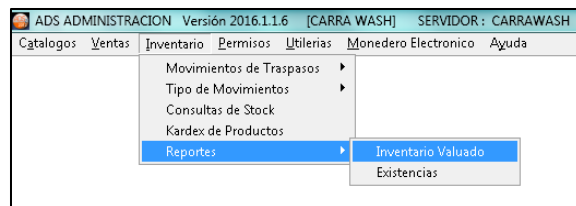
Si ya terminó su consulta dar clic en Salir.

REPORTES

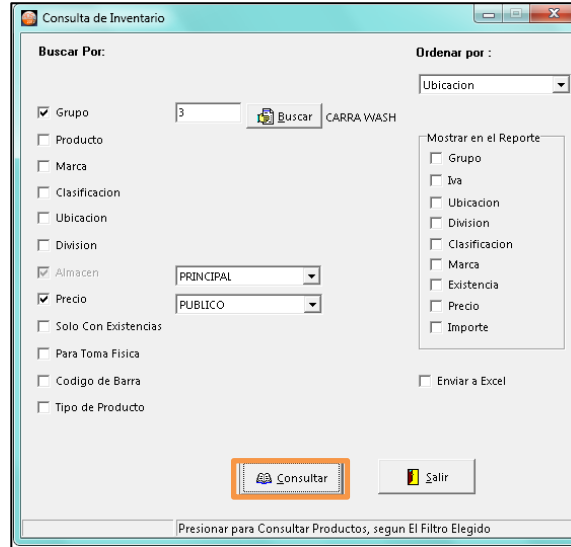
INVENTARIO VALUADO

El inventario valuado permite conocer el monto que se tiene invertido en nuestros inventarios, cuanto se puede ganar con nuestros productos del inventario. Para realizar el inventario valuado se debe tener el permiso 79 asignado y a continuación seguir el siguiente proceso:

Paso 1.- Para ingresar al menú Inventario Valuado seleccionar el siguiente menú Inventario-Reportes-Inventario Valuado.



Paso 2.- Aparecerá la siguiente ventana en la cual se tienen que poner los filtros que se desean consultar, y dar clic en consultar. En este ejemplo vamos a consultar el grupo 3 o QUA1 con precio Público.



Departamento de Sistemas

Y saldrá el reporte de ese grupo el cual se puede guardar o imprimir.

Fecha: 16/05/2016 11:48:34 a.m. CARRA WASH
 ERNESTO HELMAN CARRASCO SOSA RFC: CASE640912686 Pagina: 1
 Reporte de Inventario Valuado

Clave	Almacen : PRINCIPAL	Descripcion
LAV1		LAVADO AUTO
FRLEBA1		FRLEBA COMISION
LAV2		LAVADO CAMMCH
LAV3		LAVADO CAMMED
A1		ACETE QUAKER LITRO
QUA1		ACETE XTR-PRO 10W30
CA1		CAMBIO DE ACETE AUTO
QUA2		ACETE XTR-PRO 15W40
LAV6		MOTO CH
QUA3		ACETE XTR-PRO 20W50
CA2		CAMBIO DE ACETE CAMONETA
QUA4		QUADROLUBE 80W90
QUA5		TRANS ALU ATF
LAV7		LAVADO FOR FUERA CAMMED
QUA6		ALTO KM SAE 25W50
QUA7		SINTETICO GOLD 5W30
QUA8		ADITIVO GASOLINA
QUA9		LIQUIDO DE FRENSOS
Z2		LAV EDGE Y CERA LIQUIDA 95 DESMANCHADO VID
LAV4		LAVADO DE CAMGDE
LAV8		LAVADO DE CAMETRA

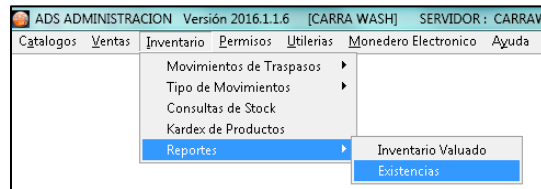
Una vez consultados todos los grupos o productos que se desean consultar dar clic en salir.

EXISTENCIAS

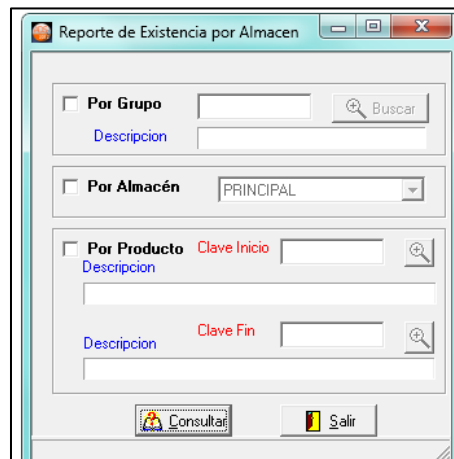
Antes de iniciar tener asignado el permiso: 61.


Para ingresar a las existencias de los productos seguir el siguiente proceso:

Paso 1.- Dar clic en el menú Inventario-Reportes-Existencias.



Paso 2.- Aparecerá la siguiente ventana en donde puede consultar por Grupo, por Almacén o por Producto.



Paso 3. - En esta ocasión buscare la existencia por grupo, el grupo a consultar es el grupo 1, si no se sabe el grupo dar clic en el icono  una vez seleccionado el grupo dar clic en Consultar.

Departamento de Sistemas

Y aparecerá el reporte de las existencias de ese grupo, como se muestra en la siguiente imagen.

Fecha: 16/05/2016
Hora: 12:14 p.m.

**CARRA WASH
ERNESTO HELMAN CARRASCO SOSA
Reporte de Existencias por Almacen**

Producto	Grupo	Clave Prod	Descripción	Almacen	Existencias	
1	DULCERIA LA LUNA	T1	SERVICIOS VARIOS	PRINCIPAL	0.00	
					Total	0.00
136	DULCERIA LA LUNA	00001110	DUVALIN	PRINCIPAL	0.00	
					Total	0.00
137	DULCERIA LA LUNA	1234567	PRUEBA	PRINCIPAL	0.00	
					Total	0.00
138	DULCERIA LA LUNA	DC1	CHICLES DUVA	PRINCIPAL	0.00	
					Total	0.00
139	DULCERIA LA LUNA	CB1	CHICLES BUBALO	PRINCIPAL	8.00	
					Total	8.00

Este reporte se puede guardar o imprimir, después de realizar las operaciones que usted desee puede cerrar el reporte y seguir consultando los reportes que usted requiera.

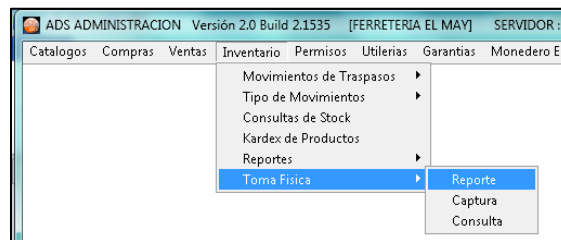
Paso 4.- Después de consultar los reportes requeridos dar clic en salir.

TOMA FISICA

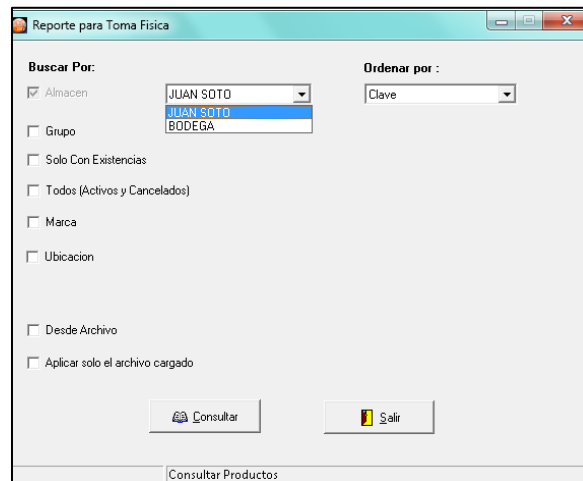
REPORTE DE TOMA FISICA

Un reporte de toma física sirve para facilitar la toma física ya que consulta los productos que el sistema tiene activos y genera un reporte. Para hacer un reporte de toma física se sigue el siguiente proceso:

Paso 1.- Seleccionar el menú Inventario-Toma Fisica-Reporte.



Paso 2.- En la siguiente ventana seleccionamos el Almacén en el cual queremos consultar la toma física.



Una vez seleccionado el almacén, muestra 2 opciones para realizar el reporte Grupo Y Solo Con Existencias.

Si selecciona por grupo seleccionamos la casilla y dar clic en el botón BUSCAR.

Aparece nuestro catálogo de GRUPOS, una vez localizado lo seleccionamos con doble clic.

Grupo	Nombre	Status
43	ANTOJITOS	1
44	BEBIDAS	1
27	CARNES	1
39	CEREALES	1
32	COMIDA	1
30	DESPENSA	1
28	FRUTAS	1
29	GRANOS	1
45	HARINAS	1
34	KITS	1
38	LACTEOS	1
1	LETRA "A"	1
2	LETRA "B"	1
3	LETRA "C"	1
4	LETRA "D"	1
5	LETRA "E"	1
6	LETRA "F"	1

Paso 3.- Nos muestra el grupo y damos clic en el botón Consultar.

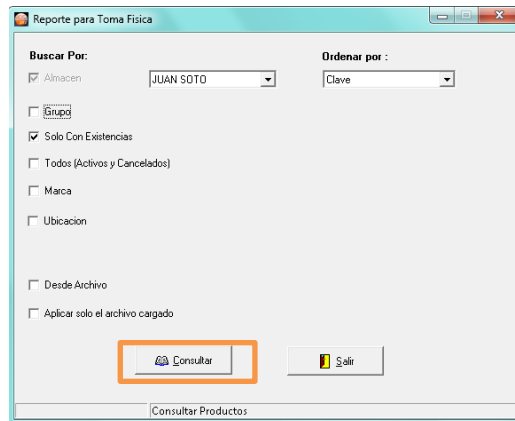
En la siguiente ventana nos da una descripción del producto, así como el número de folio de la toma física a realizar.

Clave	Almacén	Descripción	Marca	Cod.Barra	Existencia Física
C001	JUAN SOTO	KELOGS 800G	DIVERSAS		_____
C002	JUAN SOTO	CEREAL CHOCOCRISPS 800G	DIVERSAS		_____
C005	JUAN SOTO	CEREAL CON FIBRA	DIVERSAS		_____
L007	JUAN SOTO	CEREAL CON A VENA	DIVERSAS		_____
S030	JUAN SOTO	BARRA CEREAL	AKSI		_____
S045	JUAN SOTO	CALDO DE POLLO NOR	ACERO		_____
S055	JUAN SOTO	CEREAL BARRA	ABUNDIS		_____
S057	JUAN SOTO	CEREAL AVENA 50G	ALEAMEX		_____
S058	JUAN SOTO	CEREAL CON FRESA	3 EN 1		_____

El reporte se puede imprimir o guardar, es importante guardar el No. De Folio ya que a la hora de capturar la toma física lo pedirá.

Paso 4.- Para realizar la toma física con existencias en almacén, seleccionamos la opción Solo Con Existencias y damos clic en Consultar.

Departamento de Sistemas



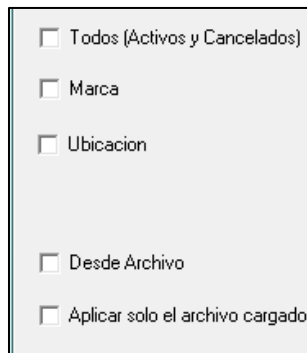
Mostrará un reporte de los productos con existencia en el almacén.

Fecha: 17/05/2016 12:06:27 p.m. **FERRETERIA EL MAY** **BOLIVAR MENDIOLA MUÑIZ RFC: MEMB640729425** Pagina: 1
Reporte Para Toma fisica No. Folio: 56

Almacén : JUAN SOTO				
Clave	Descripción	Marca	Cod.Barra	Existencia Fisica
10001	REVISTA PROCESO	GENERICA	977012006400927	_____
10146	LIMA MEDIA CAÑA BASTARDA 14"	TOOLCRAF	11111111111111111111	_____
12021	CEPILLO CARP. TOOLCRAFT CORRUGADO N. 6	TOOLCRAF		_____
1882	LIMA ESCOFINA MEDIA CAÑA 14" BASTARDA	TOOLCRAF		_____
20011	CALADORA SKIL MODELO 4003 FENDULAR	SKIL		_____
20018	CORTADORA METALES DEWALT 14" DW-28700	DEWALT		_____
20019	DESBROZADORA ELECTRICA B&D ST-4500 12"	BLACK &		_____
20022	DESTORNILLADOR DEWALT DW-269	DEWALT		_____
20025	ESMERIL DEWALT DEBANCO 8" DW-758	DEWALT		_____
20026	ESMERIL MIKEL'S DEBANCO 8" 3/4 H.P.	MIKEL'S		_____
20028	ESMERILADORA B&D 4-1/2" MOD. G720-K OESTUCHE	BLACK &		_____
20029	ESMERILADORA B&D 4-1/2" MOD. G950	BLACK &		_____
20030	ESMERILADORA B&D 4-1/2" MOD.KG-915 (900 WATS)	BLACK &		_____
20031	ESMERILADORA B&D 9" MOD.2000-KG (2001)	BLACK &		_____
20033	ESMERILADORA BOSCH 4 1/2" MOD. 1820	BOSCH		_____
20034	ESMERILADORA BOSCH 9" MODELO 1752	BOSCH		_____
20035	ESMERILADORA BOSCH IND. 9" MOD. 1756	BOSCH		_____
20036	ESMERILADORA DEWALT 4 1/2 DW-28090	DEWALT		_____
20037	ESMERILADORA DEWALT 4 1/2 DW-28111	DEWALT		_____
20038	ESMERILADORA DEWALT 9" "JAGUAR"	DEWALT		_____

El reporte se puede guardar o imprimir.

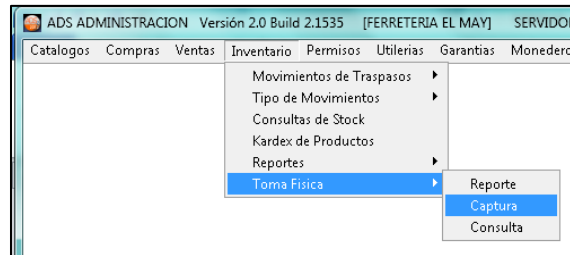
También existen otras opciones de búsqueda las cuales son las siguientes.



CAPTURA DE TOMA FISICA

Para ingresar a la captura de toma física es necesario seguir el siguiente proceso:

Paso 1.- Tener un reporte generado anteriormente y seleccionar el menú Inventario-Toma Fisica-Captura.



Paso 2.- Ingresamos el número de folio de nuestro reporte generado para la toma física.

The screenshot shows the 'MODULO DE CAPTURA DE TOMA FISICA' window. The 'Folio a Capturar' field is highlighted with a red box and contains the value '57'. The 'ESTADO' is 'IMPRESA', 'Almacen' is 'JUAN SOTO', and 'Fecha de Captura' is '17/05/2016'. Below the form is a table with the following data:

CODIGO	DESCRIPCION	COSTO ACTUAL	EXIS ACTUAL	EXIS FISICA	DIFERENCIA	Garantia
HDA	HARINA DE ARROZ INTEGRAL DE 250 GR	70	12.0000	12	0.0000	
HQ	HARINA DE QUINOA 500GR	20	14.0000	14	0.0000	30.05.2016

Observamos la fecha de captura y la observación.

Paso 3.- Se captura la cantidad que obtuvimos de nuestra toma física en el campo Existencia Fisica.

FERRETERIA EL MAY MODULO DE CAPTURA DE TOMA FISICA Fecha Reporte:17/05/2016 Fecha Reporte:17/05/2016

Folio a Capturar: 57 ESTADO: **IMPRESA** Almacen: JUAN SOTO

Observaciones: 45 Fecha de Captura: 17/05/2016

DE

Producto

Nota: La existencia actual es la que se tenia cuando se imprimio el reporte

CODIGO	DESCRIPCION	COSTO ACTUAL	EXIS.ACTUAL	EXIS.FISICA	DIFERENCIA	Garantia
HDA	HARINA DE ARROZ INTEGRAL DE 250 GR	70	12.0000	12	0.0000	
HQ	HARINA DE QUINDA 500GR	20	14.0000	14	0.0000	30.05.2016

Imprimir ACTUALIZAR (F2) Salir (ESC) Limpiar

Al dar Enter nos da la DIFERENCIA de la EXISTENCIA en SISTEMA y la EXISTENCIA FISICA.

FERRETERIA EL MAY MODULO DE CAPTURA DE TOMA FISICA Fecha Reporte:17/05/2016 Fecha Reporte:17/05/2016

Folio a Capturar: 57 ESTADO: **IMPRESA** Almacen: JUAN SOTO

Observaciones: 45 Fecha de Captura: 17/05/2016

DE

Producto

Nota: La existencia actual es la que se tenia cuando se imprimio el reporte

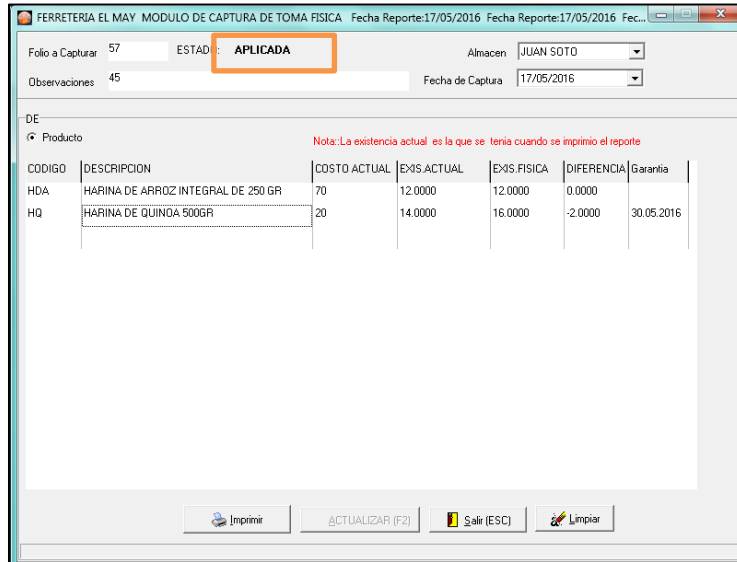
CODIGO	DESCRIPCION	COSTO ACTUAL	EXIS.ACTUAL	EXIS.FISICA	DIFERENCIA	Garantia
HDA	HARINA DE ARROZ INTEGRAL DE 250 GR	70	12.0000	12	0.0000	
HQ	HARINA DE QUINDA 500GR	20	14.0000	16	-2.0000	30.05.2016

Imprimir ACTUALIZAR (F2) Salir (ESC) Limpiar

Departamento de Sistemas

Paso 4.- Se oprime la tecla F2 ó damos clic en el botón ACTUALIZAR para guardar cambios.

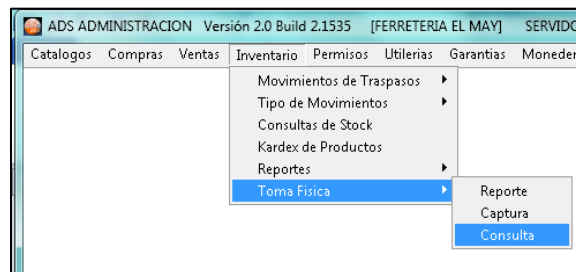
Una vez guardado nos aparece el ESTADO-APLICADA, esto es que nos confirma que la captura ha sido guardado correctamente y no podemos realizar cambio alguno.



CONSULTA DE TOMA FISICA

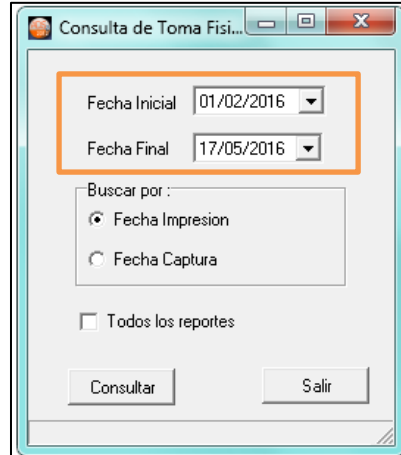
Para consultar una toma física se debe de hacer lo siguiente:

Paso 1.- Seleccionar Menú INVENTARIO-TOMA FISICA-CONSULTA.



Paso 2.- En la siguiente ventana seleccionamos el rango de Fecha.

Departamento de Sistemas



Consulta de Toma Fisi...

Fecha Inicial 01/02/2016

Fecha Final 17/05/2016

Buscar por :

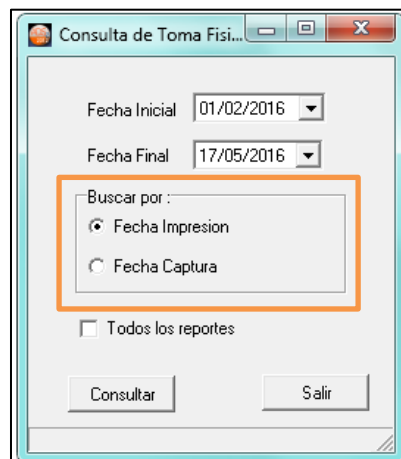
Fecha Impresion

Fecha Captura

Todos los reportes

Consultar Salir

Paso 3.- La manera en que buscaremos la consulta, FECHA IMPRESIÓN y FECHA CAPTURA.



Consulta de Toma Fisi...

Fecha Inicial 01/02/2016

Fecha Final 17/05/2016

Buscar por :

Fecha Impresion

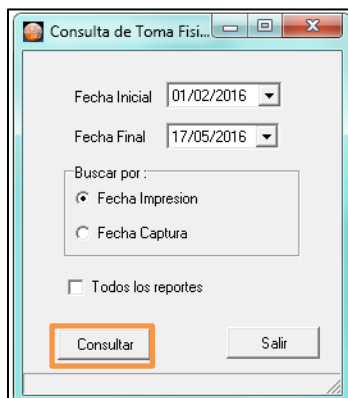
Fecha Captura

Todos los reportes

Consultar Salir

Si seleccionamos la opción TODOS LOS REPORTES, nos mostrara una consulta de toda la toma Física registrada en nuestro sistema.

Paso 4.- Dar clic en el botón CONSULTAR.



Consulta de Toma Fisi...

Fecha Inicial 01/02/2016

Fecha Final 17/05/2016

Buscar por :

Fecha Impresion

Fecha Captura

Todos los reportes

Consultar Salir

En la siguiente ventana nos muestra el reporte de tomas físicas realizadas.

Toma	Empleado	Fecha_Impresion	Fecha_Captura	Fecha_Aplicacion	Estado	Impote	Observaciones
45	0	25/04/2016	25/04/2016	25/04/2016	APLICADA	0	45
46	0	25/04/2016	25/04/2016	25/04/2016	APLICADA	0	47
47	0	25/04/2016	25/04/2016	25/04/2016	IMPRESA	0	47
48	0	17/05/2016	17/05/2016	17/05/2016	IMPRESA	0	0
49	0	17/05/2016	17/05/2016	17/05/2016	IMPRESA	0	32
50	0	17/05/2016	17/05/2016	17/05/2016	IMPRESA	0	32
51	0	17/05/2016	17/05/2016	17/05/2016	APLICADA	0	32
52	0	17/05/2016	17/05/2016	17/05/2016	IMPRESA	0	2
53	0	17/05/2016	17/05/2016	17/05/2016	IMPRESA	0	0
54	0	17/05/2016	17/05/2016	17/05/2016	IMPRESA	0	39
55	0	17/05/2016	17/05/2016	17/05/2016	IMPRESA	0	0
56	0	17/05/2016	17/05/2016	17/05/2016	IMPRESA	0	0
57	0	17/05/2016	17/05/2016	17/05/2016	APLICADA	0	45

Paso 5.- Para obtener una consulta más detallada, damos doble clic sobre la toma física y nos aparece la ventana de captura de dicha toma.

Folio a Capturar: 57 ESTADO: **APLICADA** Almacen: JUAN SOTO

Observaciones: 45 Fecha de Captura: 17/05/2016

DE

Producto

Nota: La existencia actual es la que se tenía cuando se imprimió el reporte

CODIGO	DESCRIPCION	COSTO ACTUAL	EXIS ACTUAL	EXIS FISICA	DIFERENCIA	Garantía
HDA	HARINA DE ARROZ INTEGRAL DE 250 GR	70	12.0000	12.0000	0.0000	
HQ	HARINA DE QUINDA 500GR	20	14.0000	16.0000	-2.0000	30.05.2016

Imprimir ACTUALIZAR (F2) Salir (ESC) Limpiar