

2016

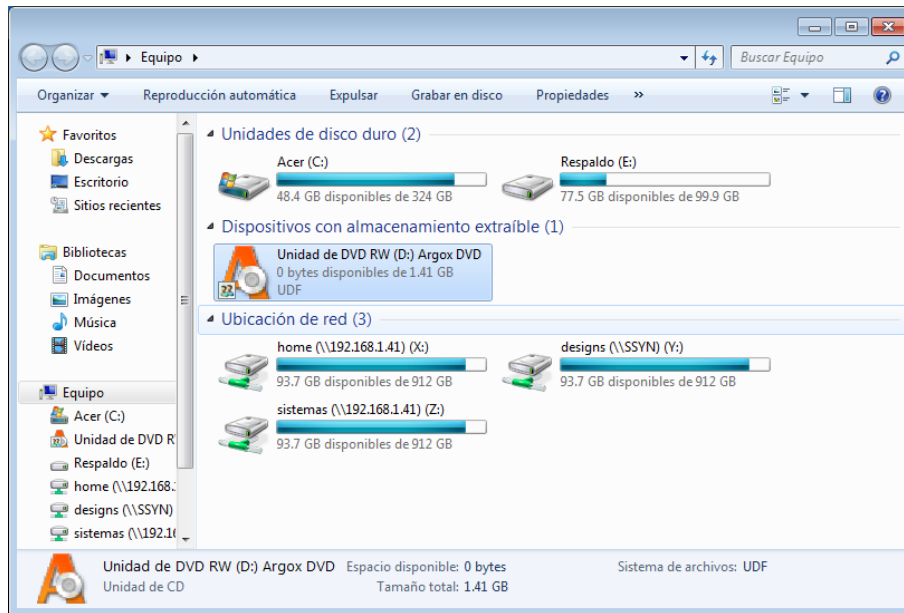
**Asesoría y Desarrollo
De Sistemas**



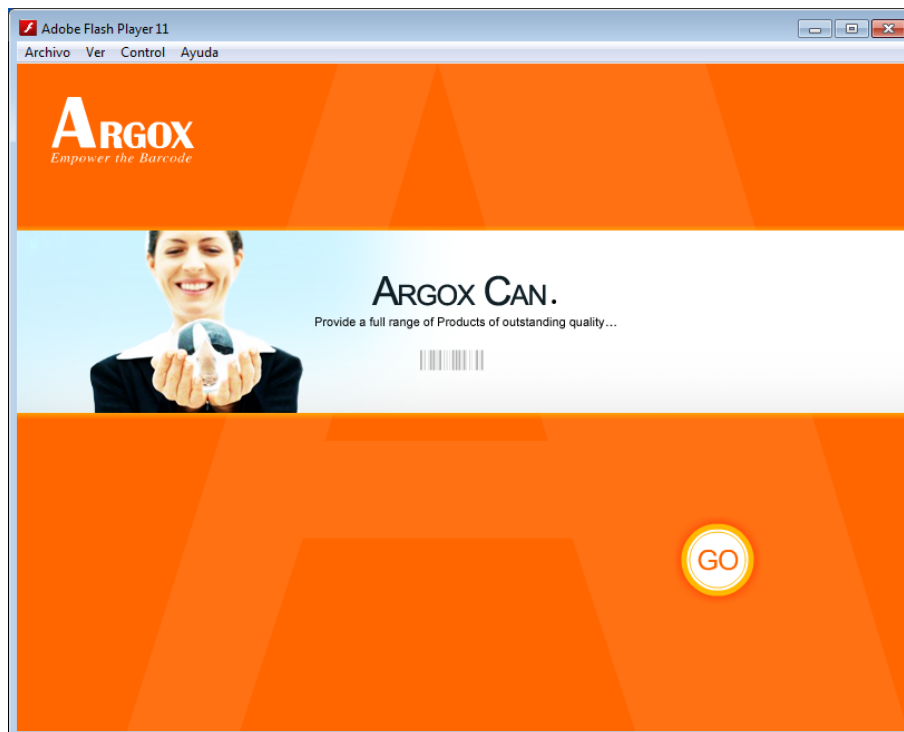
Instalación Argox OS-2140

INSTALACION DE IMPRESORA DE ETIQUETAS ARGOX OS-2140

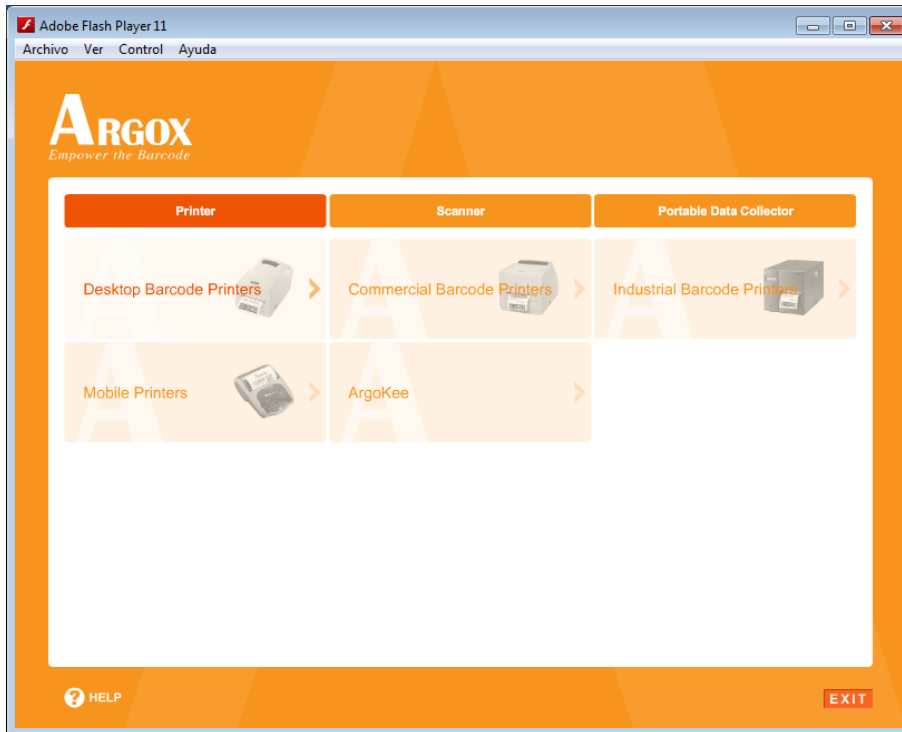
PASO 1.- Colocar el CD de Instalación en la computadora.



PASO 2.- Se abrirá la siguiente pantalla. Damos clic en 'GO'



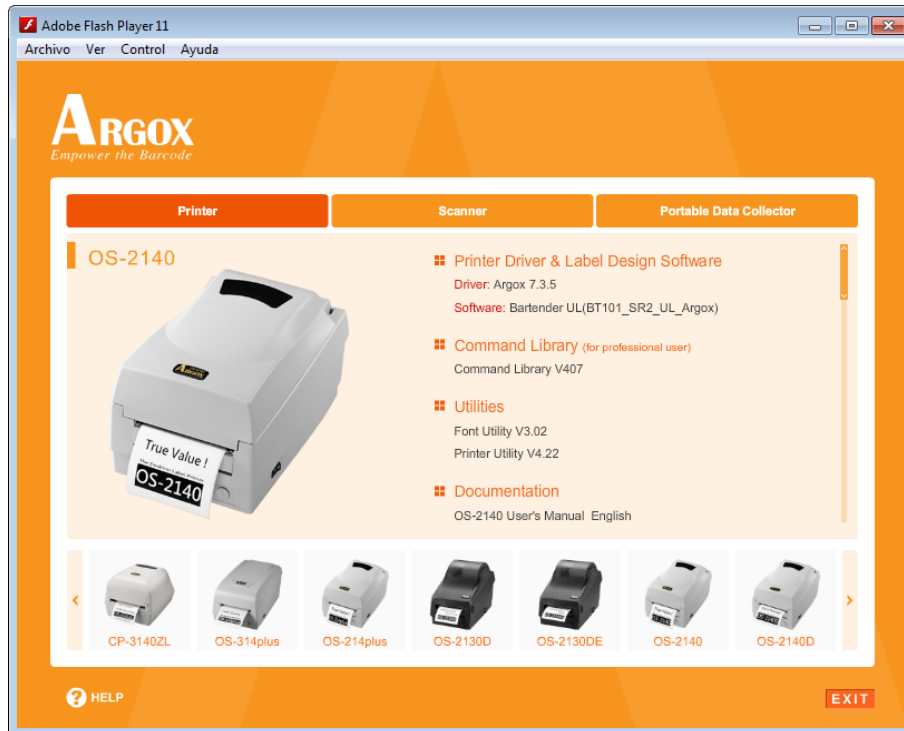
PASO 3.- Se mostrara la siguiente pantalla. Damos clic en "Desktop Barcode Printers".



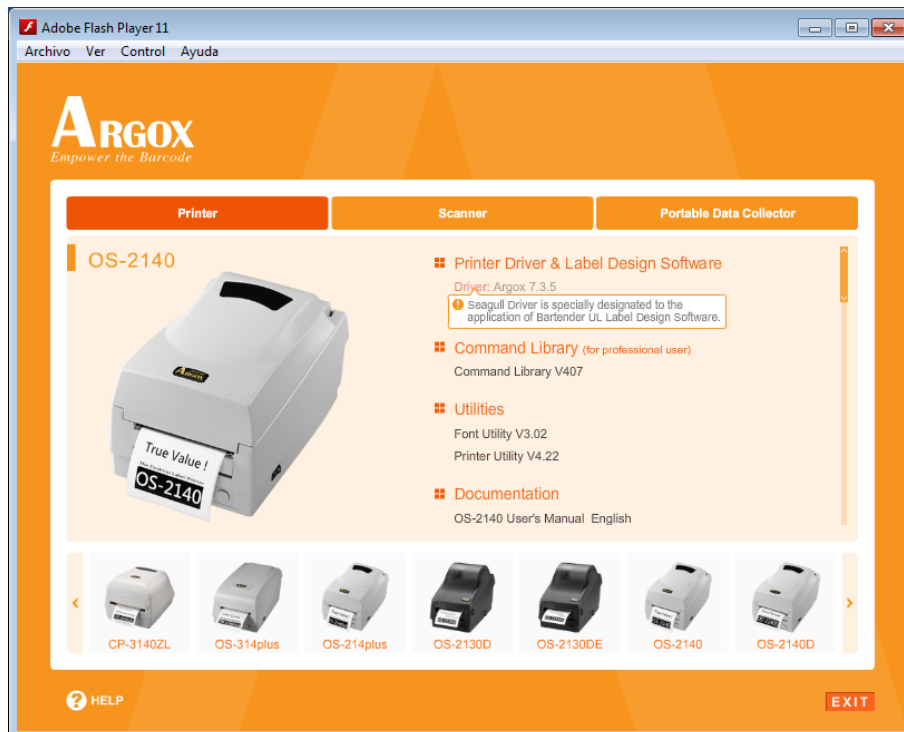
PASO 4.- Se mostrara la siguiente ventana donde podemos ver los diferentes modelos de impresoras de etiquetas.



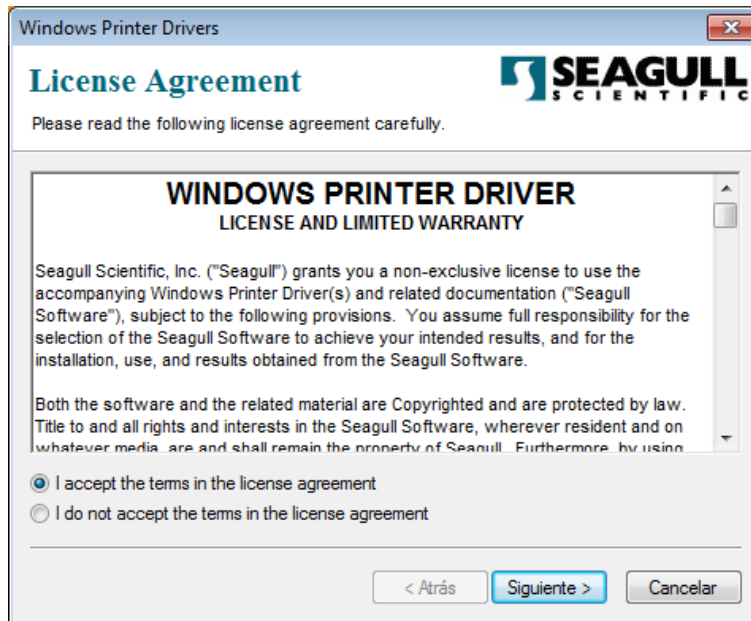
PASO 5.- Buscamos el modelo 'OS-2140' y damos clic en su imagen.



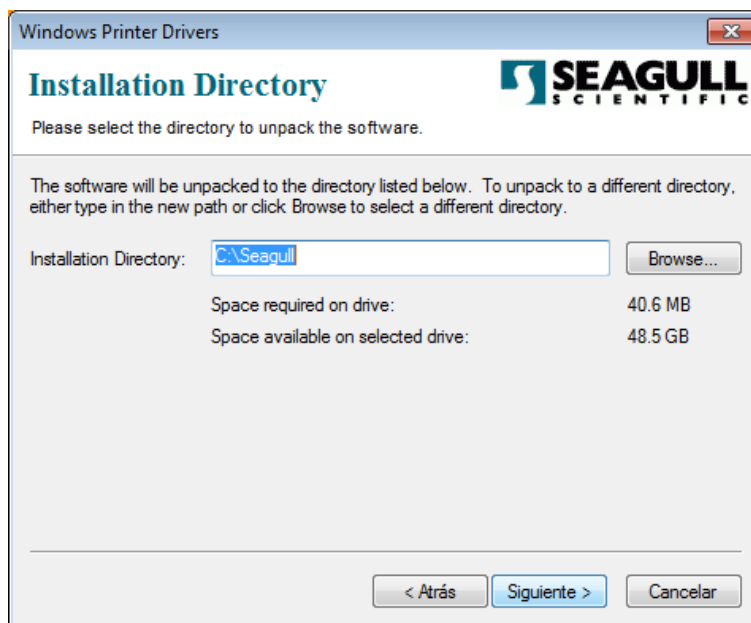
PASO 6.- Damos clic en 'Driver Argox 7.3.5'



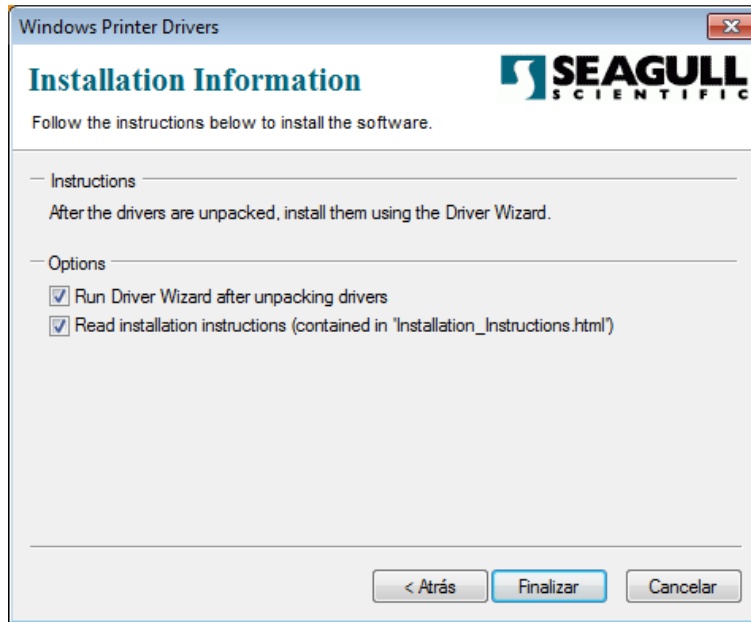
PASO 7.- Se abrirá la ventana de instalación del driver de la impresora. Damos clic en 'I accept the terms in the license agreement' y posteriormente damos clic en 'Siguiente'



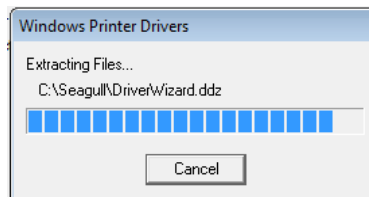
PASO 8.- Dejamos la ruta por defecto y damos clic en 'Siguiente'



PASO 9.- Dejamos las opciones por defecto y damos clic en 'Finalizar'.



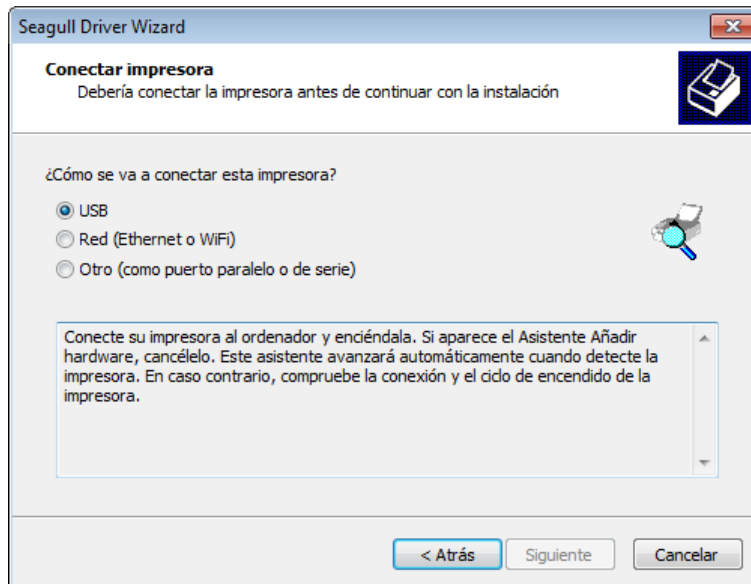
PASO 10.- Esperamos a que termine de procesar la aplicación.



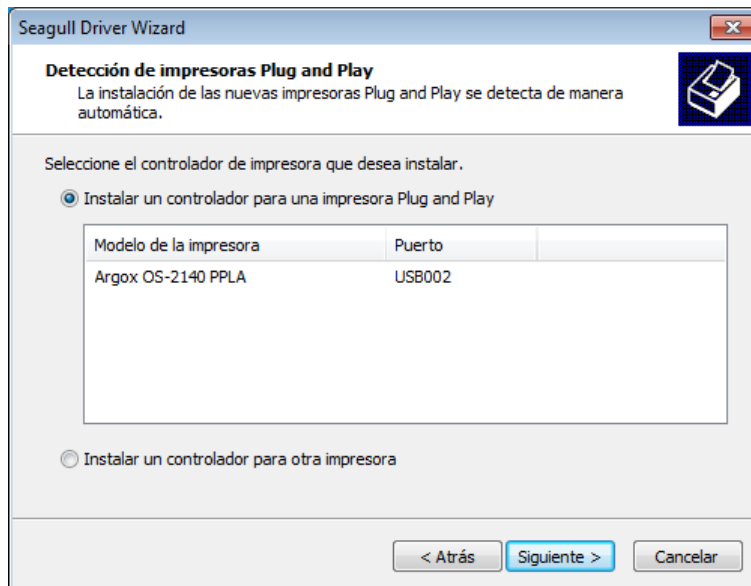
PASO 11.- Se abrirá la siguiente ventana. Seleccionamos la opción 'Instalar controladores de impresoras' y a continuación damos clic en 'Siguiente'.



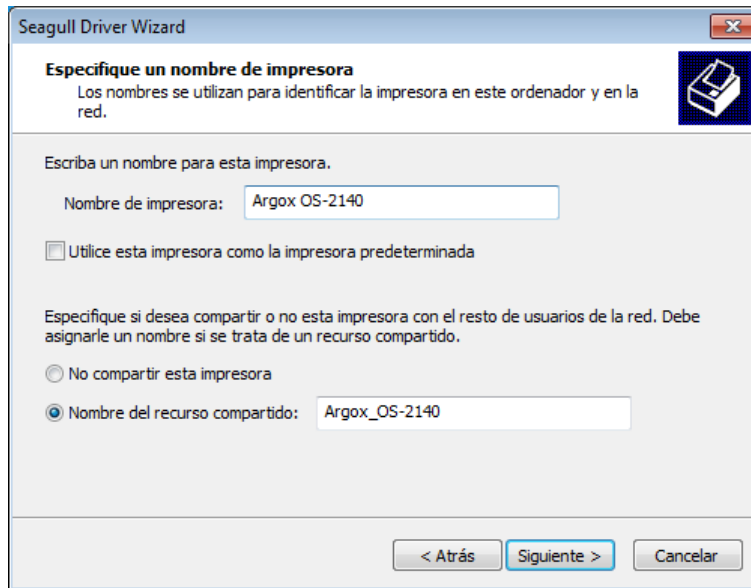
PASO 12.- En este punto tenemos que conectar nuestra impresora al equipo de cómputo y encenderla. Esperamos a que la aplicación detecte que conectamos la impresora.



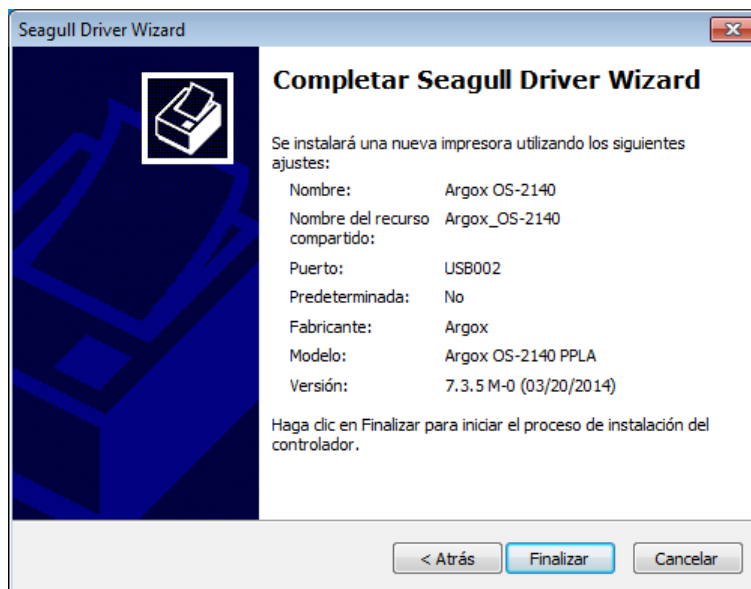
PASO 13.- La aplicación detectara el modelo de nuestra impresora. Damos clic en 'Siguiente'.



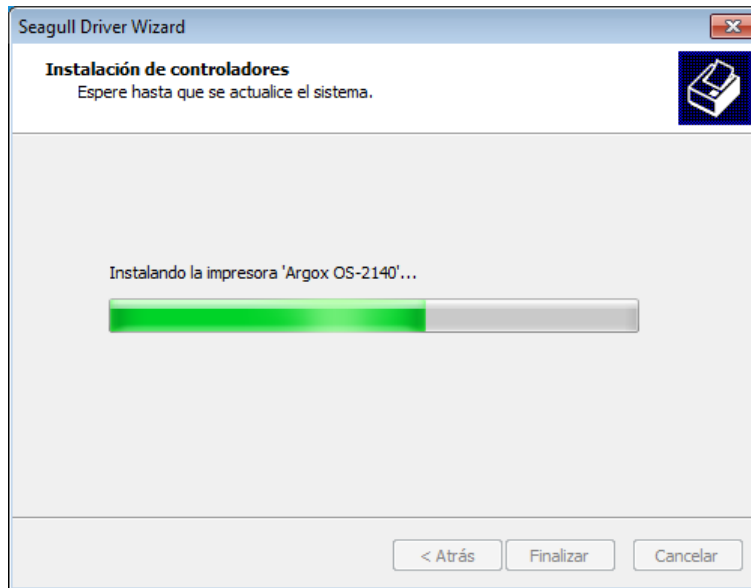
PASO 14.- En esta ventana nos preguntara el nombre de la impresora y el nombre del recurso compartido. Dejamos las opciones que trae por defecto y damos clic en 'Siguiente'.



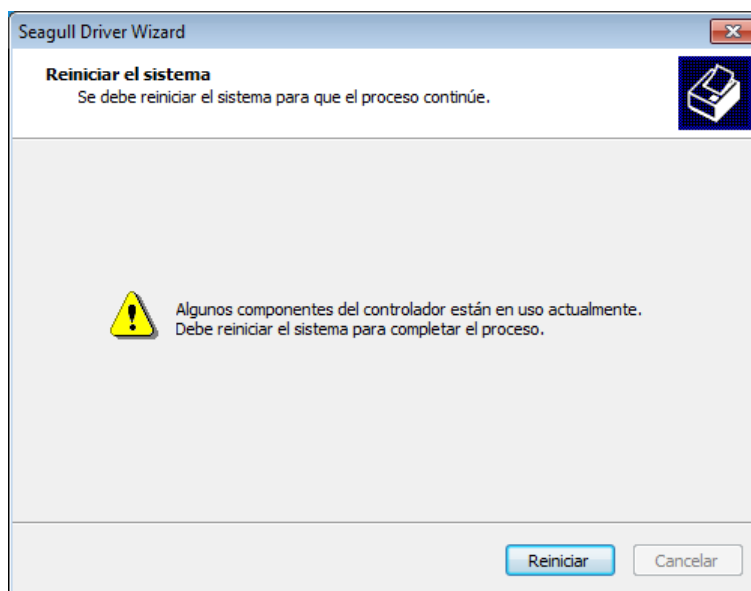
PASO 15.- Damos clic en 'Finalizar'



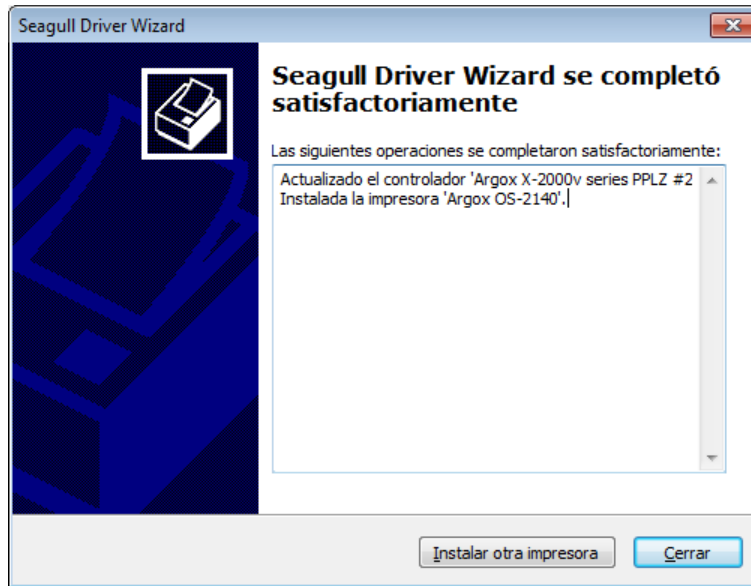
PASO 16.- Esperamos a que se termine instalara la impresora. Puede tardar varios minutos.



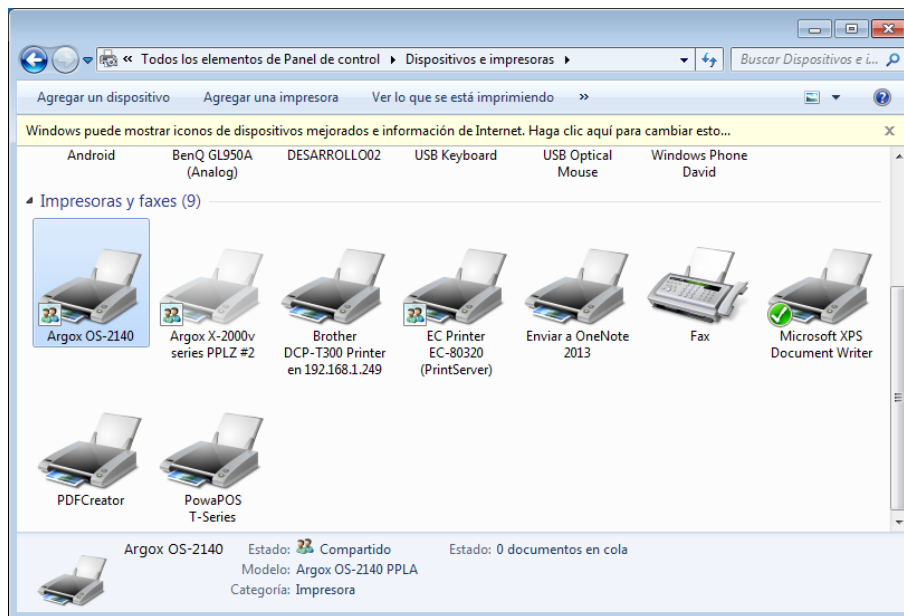
PASO 17.- Al terminar de instalar la impresora nos pedirá reiniciar el equipo. Damos clic en 'Reiniciar'.



PASO 18.- Al momento de volver a iniciar el equipo aparecerá la siguiente ventana. Nos informara que la impresora se instaló correctamente. Damos clic en el botón 'Cerrar'.

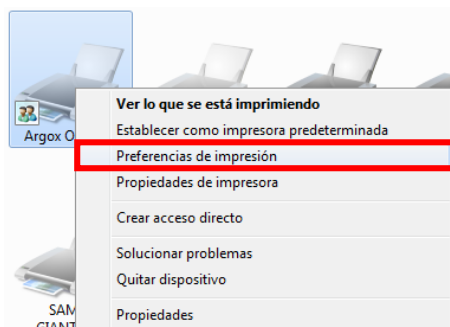


PASO 19.- Revisamos en los dispositivos e impresoras y observamos que la impresora se encuentre en la lista de impresoras instaladas.

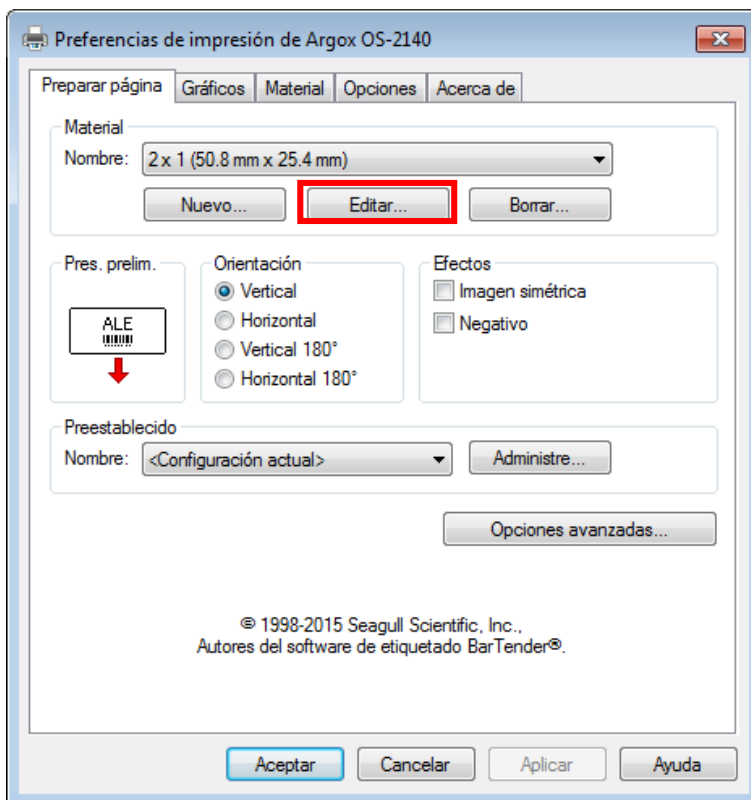


CONFIGURAR TAMAÑO DE ETIQUETAS ARGOX OS-2140

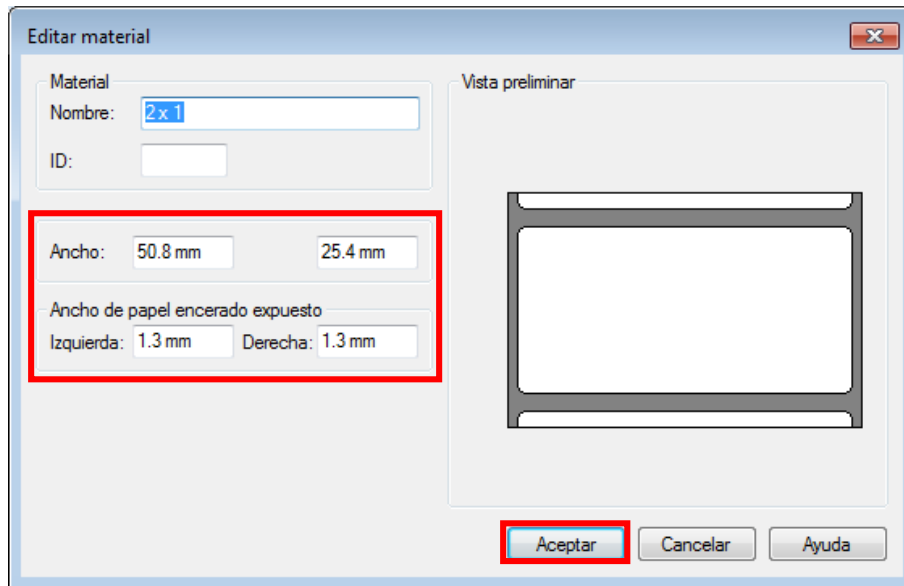
PASO 1.- Abrir las preferencias de impresión.



PASO 2.- En la pestaña 'Preparar página' asignaremos el tamaño de la etiqueta. Damos clic en el botón 'Editar'

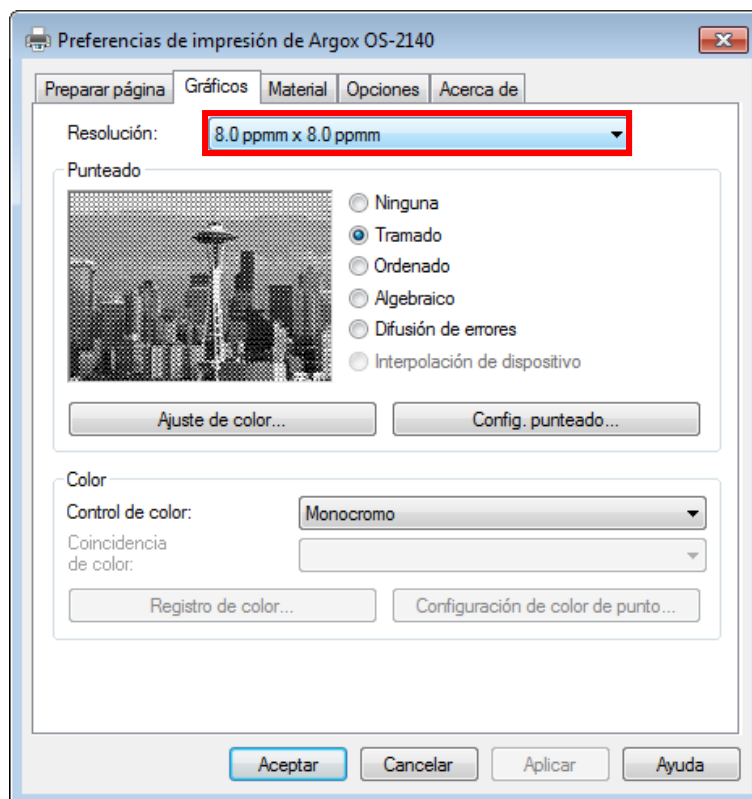


Aparecerá la siguiente ventana, colocaremos los valores como se muestran a continuación

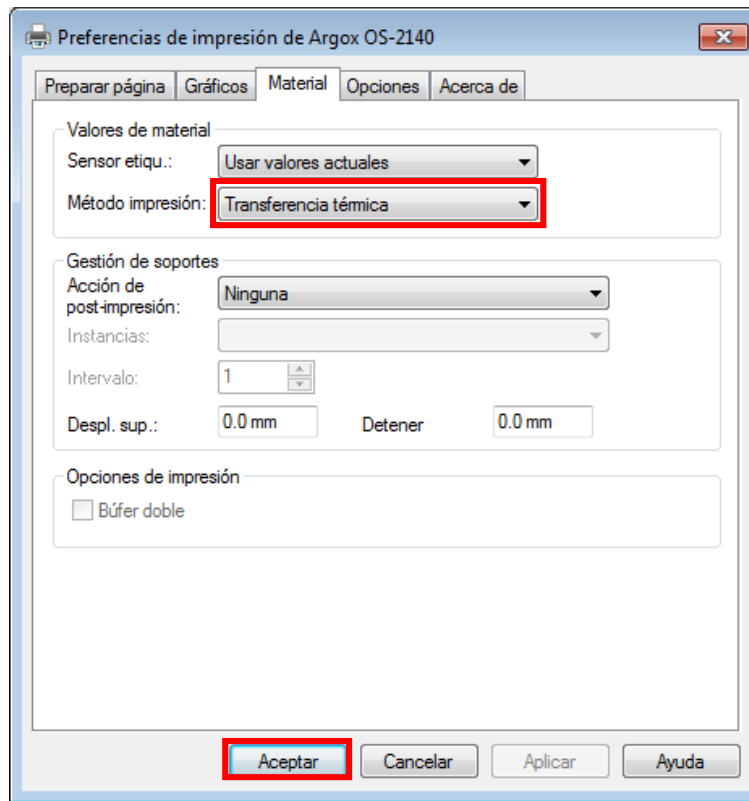


Después damos clic en aceptar.

PASO 3.- En la pestaña 'Gráficos' verificamos que la resolución sea '8.0 ppm x 8.0 ppm'



PASO 4.- En la pestaña 'Material' verificamos que el método de impresión sea 'Transferencia térmica'



Al final damos clic en 'Aceptar'.