



**INSERTA TUS PRODUCTOS  
DESDE EXCEL A TU  
SISTEMA ADS**

## Inserta productos desde Excel a tu sistema ADS

Descargar el programa ImportarDatosAdministrativo.exe de la siguiente ruta:

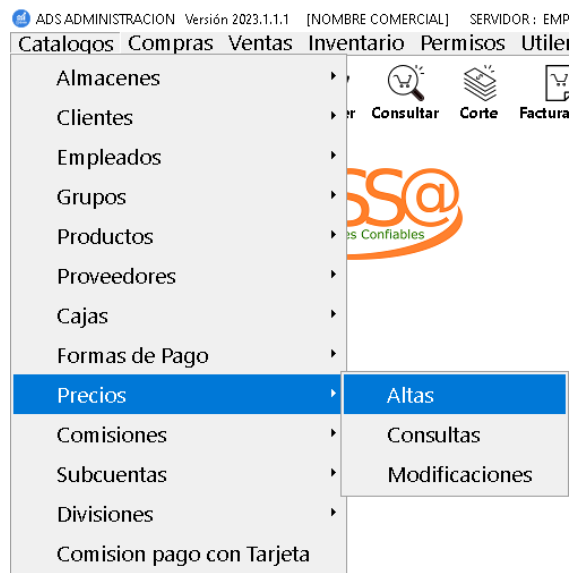
<http://ads-veracruz.com.mx/utilerias.php>

Seleccionamos EXE > Buscamos el programa anterior.

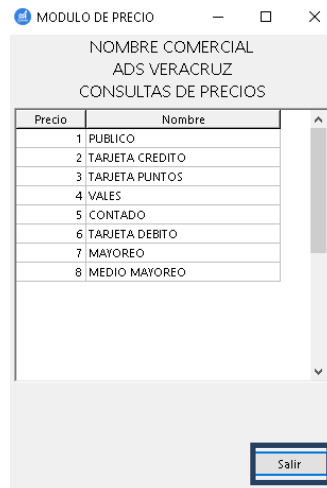
**Antes de comenzar:** Una vez descargada la aplicación ImportarDatosAdministrativo.exe se debe colocar en la carpeta en donde se encuentra instalado nuestro sistema ADS.

**Para importar tus productos desde Excel es importante que tengas tu Excel Activado.**

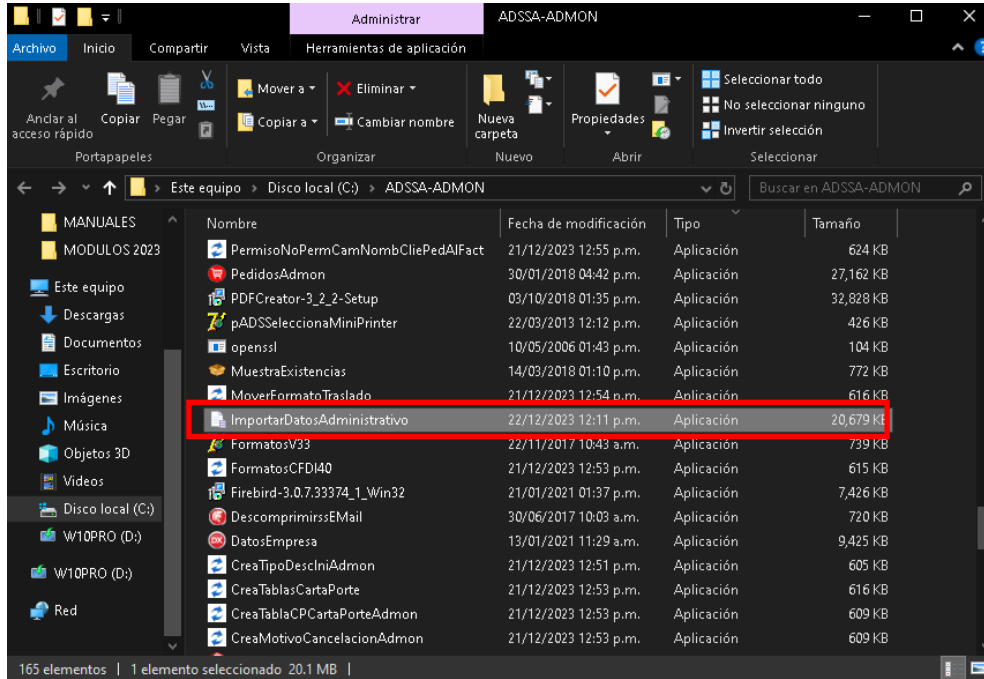
**Paso 1.-** Entrar a tu sistema ADS y dar de alta todos los tipos de precios que van a manejar los productos, para realizar esto debe de ir a Catálogos→ Precios→ Altas



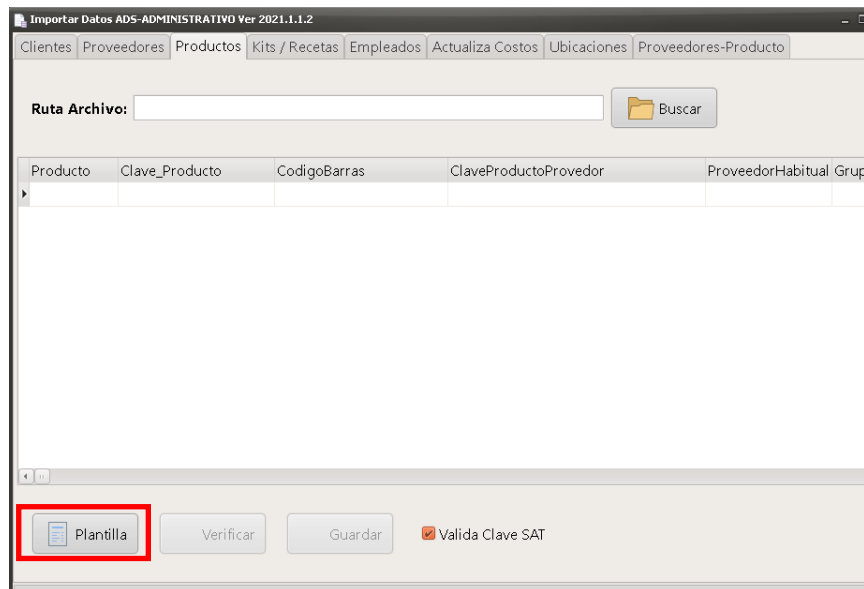
Una vez introducidos todos los precios que se van a manejar dar clic en Salir.



**Paso 2.-** Ir a la carpeta en donde está instalado nuestro sistema ADS, buscar la aplicación llamada ImportarDatosAdministrativo.exe.



**Paso 3.-** Una vez seleccionada la aplicación se ejecuta. Seleccionamos la pestaña PRODUCTOS y daremos clic en PLANTILLA.



*Asesoría y Desarrollo de Sistemas de Veracruz SA de CV  
Departamento de Sistemas*

Y abrirá la plantilla en donde nos muestra un producto que servirá como ejemplo para que llenemos la plantilla.

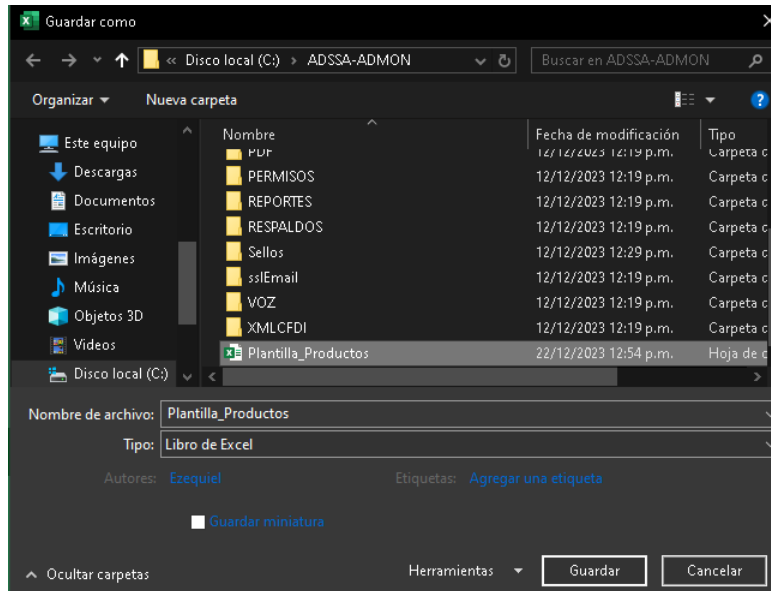
A	B	C	D	E	F	G	H	I	J	K	L	M	N	O	P
CLAVE_PRODUCTO	CODIGODEBARRAS	CLAVEPROVEEDOR	PROVEEDOR	GRUPO	DESCRIPCION	MEDIDA	UBICACION	DIVISION	MARCA	TIPOPRODUCTO	USOPRODU	CLASIFICACI	CLAVESAT	FRACCIONA	CANTIDAD A EXISTE
ACSS40M	ACSS40M	TVIGIG1000	5	ACEITES	ACEITE SAN SEBASTIAN 1L	PZA	S/U	N/A	PATRONA	INVENTARIO	VENTA	NINGUNA	1010101	3036601	0

**NOTA:** La clave de producto, clave de producto proveedor y la descripción no se deben de repetir en otros productos, y todos los campos se deben encontrar, ningún campo debe estar VACIO.

A	B	C	D	E	F	G	H	I	J	K	L
CLAVE_PRODUCTO	CODIGODEBARRAS	CLAVEPROVEEDOR	PROVEEDOR	GRUPO	DESCRIPCION	MEDIDA	UBICACION	DIVISION	MARCA	TIPOPRODUCTO	USOPRODU
ACSS40M	ACSS40M	TVIGIG1000	5	ACEITES	ACEITE SAN SEBASTIAN 1L	PZA	S/U	N/A	PATRONA	INVENTARIO	VENTA
SLXIMP250	SLXIMP250	EGPL520022	1	Accesorio	TOALLA SECA ELECTROSTATICA	pza	S/U	N/A	SILIMEX	INVENTARIO	VENTA
PC-034087	PC-034088	PCSS41237	1	Accesorio	ALCOHOL ISOPROPILICO	PZA	S/U	N/A	PERFECT CHCI	INVENTARIO	VENTA

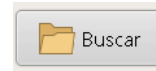
**Paso 4.-** Una vez llena la plantilla verificar que toda la información este correcta y guardarla, para guardarlo dirigirse a: Archivo → Guardar Como

En tipo se debe de elegir Libro de Excel como se muestra en la siguiente imagen:

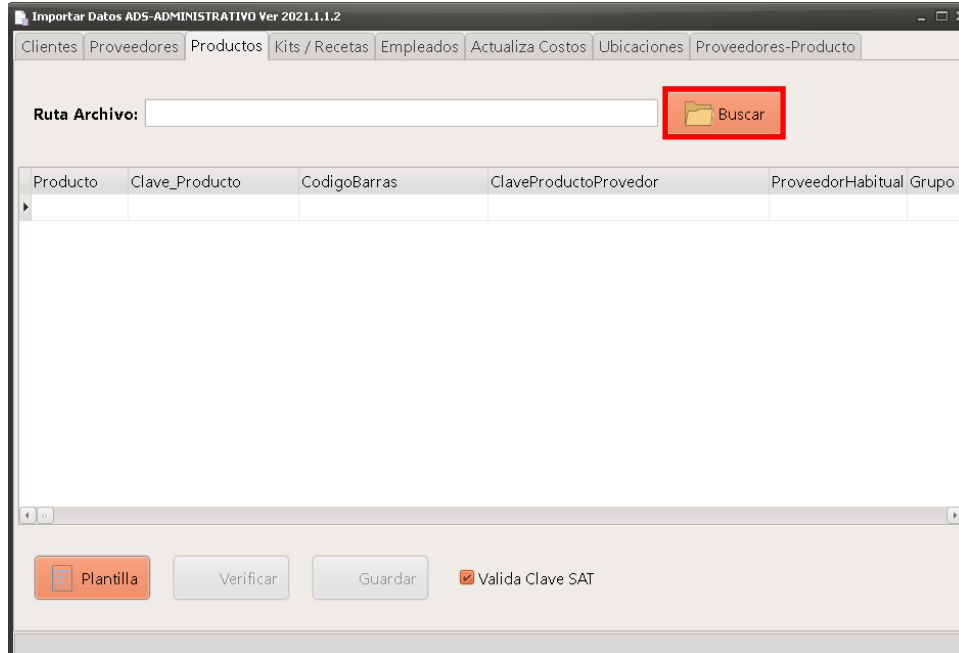


Dar clic en Guardar.

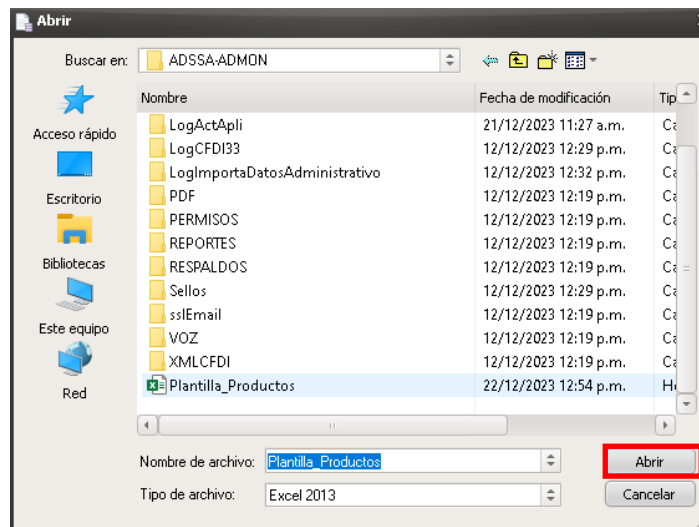
**Paso 5.-** Regresar a la aplicación ImportarDatosAdministrativo.exe y dar clic en para seleccionar el archivo que acabamos de guardar.



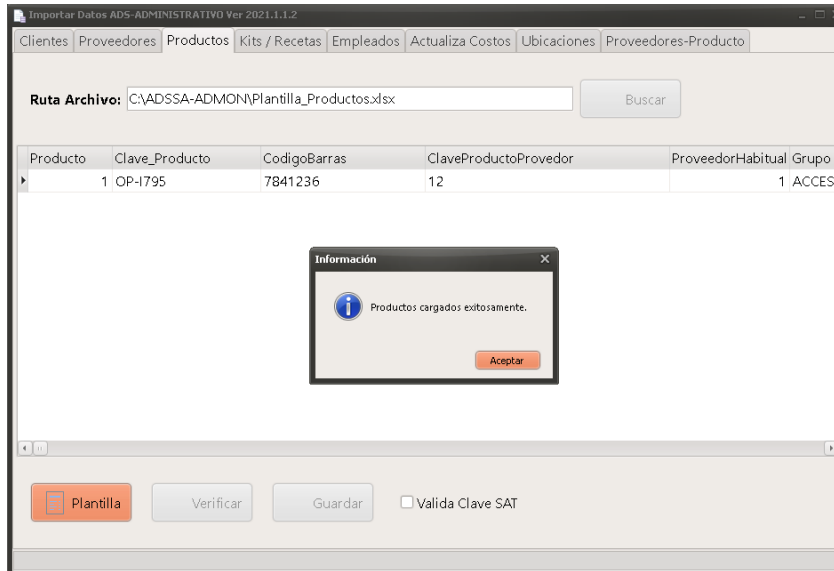
**NOTA:** Es importante que ningún archivo de Excel se encuentre abierto.



Elegir el archivo y dar clic en Abrir:



**Paso 6.-** Una vez cargado el EXCEL, nos mostrará una ventana diciéndonos que los datos fueron cargados exitosamente. ACEPTAMOS



**Paso 8.-** Verificamos en nuestro sistema ADS que los productos han sido agregados.

